

Soluzioni di impermeabilizzazioni su misura per tetti piani

CATALOGO PRODOTTI



www.hertalan.co.uk

CARLISLE
CM EUROPE

Contents

Prefazione	3	HERTALAN® ACCESSORI	34
Soluzioni impermeabilizzative in EPDM	4	HERTALAN® opzioni di drenaggio	36
Buone ragioni per scegliere HERTALAN®	6		
Buone ragioni per scegliere il nostro sistema HERTALAN® EASY COVER sheet system	8	HERTALAN® collanti	48
HERTALAN® – la nostra esperienza al tuo servizio	10	HERTALAN® KS 96	50
		HERTALAN® KS 96 primer	52
		HERTALAN® KS 143	54
Panoramica dei prodotti HERTALAN®	12	HERTALAN® KS 137	56
Panoramica dei prodotti HERTALAN®	14	HERTALAN® KS 205	58
Opzioni di applicazione con HERTALAN®	16	HERTALAN® KS 205 – container variants	59
HERTALAN® EASY COVER e EASY COVER FR – EPDM sheet systems	19	HERTALAN® KS 205 – spraying device	60
HERTALAN® EASY WELD MF and HERTALAN® EASY WELD BASIC – Membrane impermeabilizzanti	21		
RhinoBond®	23	CARLISLE® CM EUROPE	64
Vantaggi del sistema di fissaggio meccanico HERTALAN® RhinoBond®	24	CARLISLE® ACADEMY	66
Distribuzione uniforme del carico del vento	25	Una panoramica dei nostri servizi	68
HERTALAN® RhinoBond® Sistema di fissaggio ad induzione	26	Note	70
HERTALAN® – EPDM strisce	29	Contatti	71
HERTALED® – il sostituto ecologico del piombo	31		
HERTALAN® EASY STICK GS – strisce in EPDM	33		

“ Produciamo membrane impermeabilizzanti EPDM HERTALAN® dagli anni '60. Questo ci rende il primo produttore europeo di impermeabilizzazioni per tetti EPDM. Possiamo dimostrare 50 anni di qualità collaudata”



JOHN WHITTAKER
TECHNICAL MANAGER

I sofisticati sistemi EPDM di HERTALAN® rendono l'impermeabilizzazione permanente di tetti piani, facciate ed edifici con EPDM più facile che mai. Sia sotto forma di fogli, membrane o strisce in EPDM, con HERTALAN® offriamo il prodotto giusto per ogni applicazione.

I fogli HERTALAN® EASY COVER combinano le straordinarie proprietà del materiale di EPDM con soluzioni personalizzate.

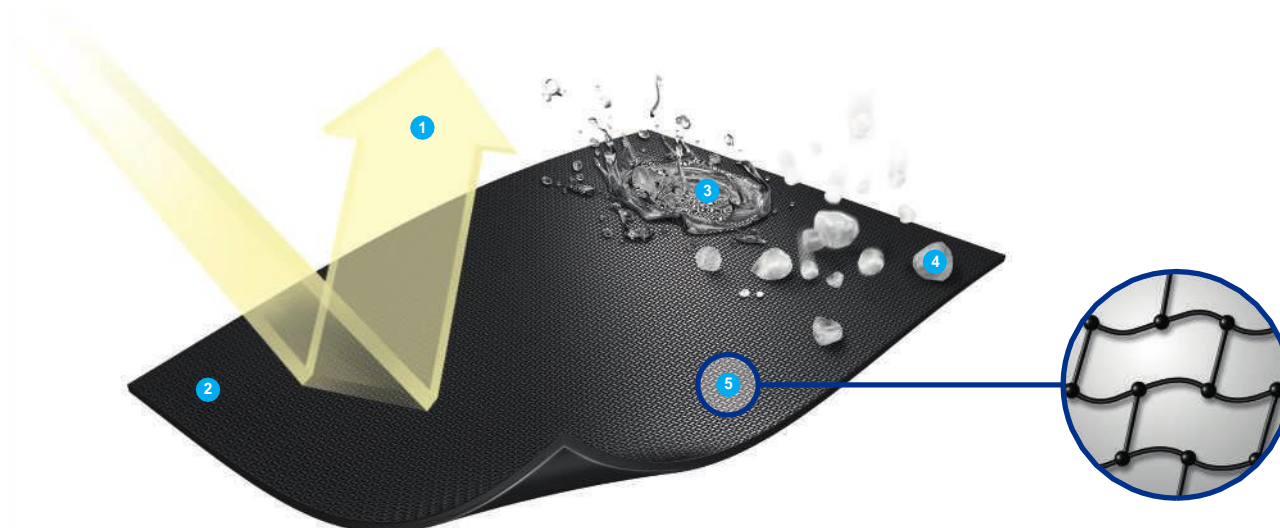
Grazie alle esclusive proprietà del materiale EPDM, è imbattibile in termini di flessibilità e durata. Il South German Plastics Center (SKZ) di Würzburg, che ha testato le nostre membrane EPDM HERTALAN® in studi a lungo termine, ha riconosciuto che il materiale ha una vita utile di più di 50 anni. Grazie alla sua lunga durata, la gomma sintetica ha un impatto ambientale positivo e può essere riciclata anche in modo eco-compatibile. Il fatto che le membrane EPDM possano essere applicate senza necessità di fiamme libere offre una sicurezza aggiuntiva.

Soluzioni di impermeabilizzazione in EPDM

Perchè usare l' EPDM?

Un sistema di impermeabilizzazione come quello usato sui tetti piatti deve resistere molto. Soprattutto, l'umidità, le sollecitazioni termiche e meccaniche (vento, sole, freddo, precipitazioni e così via) portano a gravi sollecitazioni il materiale e provocano l'invecchiamento rapido di molti sistemi di impermeabilizzazione. Non c'è da meravigliarsi se la procedura per la produzione di EPDM (gomma monopolimero di etilene propilene diene) ha ricevuto un premio Nobel.

Grazie alla sua struttura molecolare, l' EPDM ha delle proprietà straordinarie:



1 Resistenza permanente a

- UV radiation
- Ozone radiation

2 EPDM

3 Estremamente resistente

4 Eccellente resistenza all'invecchiamento e alle intemperie come:

- Pioggia
- Grandine, ghiaccio, neve
- Enormi sbalzi di temperatura

5 • Struttura molecolare reticolare

- Permanentemente elastico e altamente flessibile
- Allungamento a rottura fino al 600%
- Flessibile a basse temperature fino a -40 ° c
- Esente da restringimenti
- Compatibile con il bitume
- Senza alogeni, plastificanti e ammorbidenti

HERTALAN® – il nostro sistema di impermeabilizzazione in EPDM

Abbiamo sviluppato i nostri sofisticati sistemi EPDM HERTALAN® per le sfide speciali e la protezione affidabile dei tetti piani e l'impermeabilizzazione degli edifici, sia per le ristrutturazioni che per le nuove costruzioni. Come il primo produttore europeo di membrane e fogli impermeabilizzanti EPDM, abbiamo fornito una qualità eccezionale e duratura sin dagli anni '60.



HERTALAN® è un materiale senza plastificanti che resiste permanentemente ai raggi UV, all'ozono e ad altre influenze atmosferiche naturali ed è anche estremamente elastico nell'intervallo di temperatura da -45 ° C a + 120 ° C. Grazie alla sua eccezionale elasticità fino a 500 %, può essere utilizzato in modo flessibile in varie situazioni di impermeabilizzazione. HERTALAN® resiste a tutte le sollecitazioni di trazione a cui è esposto un tetto piano durante il suo normale ciclo di vita.

Queste proprietà uniche del materiale di EPDM significano che HERTALAN® ha una vita di servizio particolarmente lunga. Il South German Plastics Center (SKZ) di Würzburg, che ha testato le nostre membrane EPDM in uno studio a lungo termine, ha riconosciuto che HERTALAN® EPDM I sistemi hanno una durata di oltre 50 anni.

Inoltre, la sostenibilità di HERTALAN® è stata certificata dall'istituto di certificazione olandese NIBE (Istituto per la biologia ed ecologia degli edifici) tramite un certificato DUBO e una dichiarazione di prodotto ambientale (EPD).

I nostri sistemi intelligenti HERTALAN® EPDM fanno il tetto piano permanente e l'impermeabilizzazione dell'edificio con EPDM sono più facili che mai. Mentre il sistema di fogli HERTALAN® EASY COVER, già pronto in fabbrica, garantisce un'applicazione rapida e semplice in un'unica fase di lavoro, il sistema di membrane per tetti HERTALAN® EASY WELD consente una lavorazione sicura senza rischi di incendio grazie alla saldatura ad aria calda.

50 ANNI DI ESPERIENZA PRATICA SUI
TETTI



A metà degli anni '60, siamo diventati i primi europei produttore di membrana impermeabilizzante EPDM - sparando il colpo di partenza per il marchio HERTALAN®. Da allora, abbiamo riversato tutta la nostra esperienza e la nostra passione per EPDM nello sviluppo, nella produzione e nell'applicazione di sistemi impermeabili sostenibili. Possiamo contare su oltre 50 anni di qualità collaudata. Oggi CARLISLE® CM Europe è leader di mercato in Europa nel settore di soluzioni impermeabilizzanti in EPDM.

APPLICAZIONI SENZA FIAMMA



L'applicazione del prodotto senza necessità di fiamme libere è un requisito che abbiamo preso in considerazione nelle nostre tecniche di applicazione. Il metodo di giunzione del sormonto HERTALAN® è implementato utilizzando la tecnologia ad aria calda e un giunto di giunzione EW che è già pronto in fabbrica. Un cordone di saldatura emergente indica una connessione di giunzione ideale e permanentemente sicura. In alternativa, le cuciture possono anche essere fatte aderire insieme.

SISTEMI IMPERMEABILIZZATI
BEN OLTRE IL TETTO PIANO



Oltre all'impermeabilizzazione del tetto piano, vi offriamo soluzioni ermetiche e impermeabili per facciate ed edifici.

I seguenti prodotti sono utilizzati anche per questo scopo: HERTALAN® EASY STICK GS, HERTALED® e HERTALAN® Strisce EPDM..



ECOLOGICAMENTE SICURO



HERTALAN® ha un livello estremamente alto di resistenza chimica ed è permanentemente resistente agli escrementi di uccelli, a numerose emissioni chimiche e ad altre influenze ambientali aggressive. HERTALAN® è un EPDM puro e non contiene additivi pericolosi come metalli pesanti, alogeni o altamente volatili plastificanti.

SOSTENIBILITA' E CERTIFICAZIONI



La sostenibilità di HERTALAN® è stata certificata dall'istituto olandese di certificazione NIBE (Istituto per la biologia ed ecologia degli edifici) mediante un certificato DUBO e una dichiarazione ambientale di prodotto (EPD).

Il South German Plastics Center (SKZ) ha anche riconosciuto che i nostri sistemi HERTALAN® EPDM hanno una vita di servizio di oltre 50 anni.

Buone ragioni per scegliere i nostri HERTALAN® EASY COVER sheet system

FOGLI PERSONALIZZATI - GRAZIE AL PROCESSO DI HOND BONDING



L'incollaggio a caldo è un processo in cui le membrane EPDM sono collegate in modo omogeneo tra loro per formare grandi dimensioni fogli mediante vulcanizzazione. Un'alta pressione, un tempo e una temperatura preimpostata garantiscono che venga creata una connessione completamente a prova di perdite.

Le condizioni di fabbrica e il controllo costante della qualità nel nostro stabilimento di produzione garantiscono un elevato livello di qualità.

UN ALTO LIVELLO DI SICUREZZA GRAZIE AI FOGLI PERSONALIZZATI



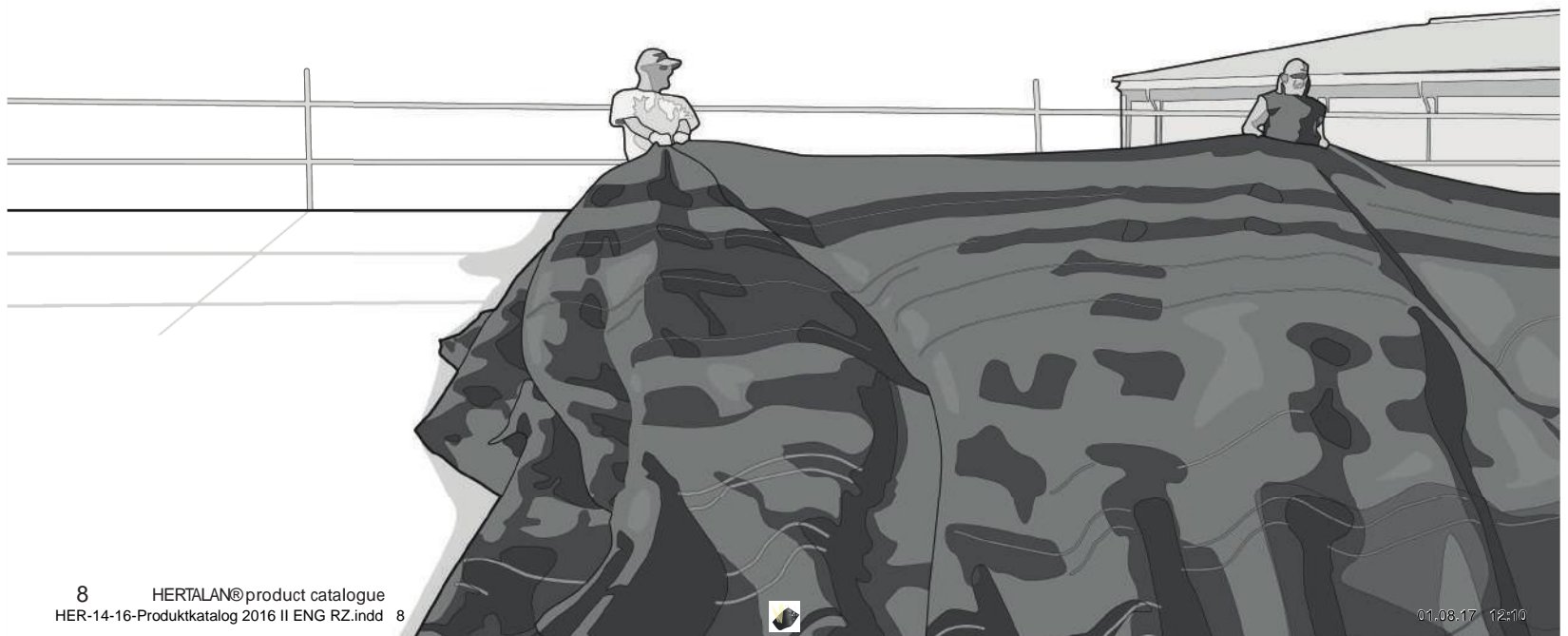
HERTALAN® EASY COVER è una soluzione su misura per il tuo tetto piano. Con queste membrane EPDM è possibile realizzare soluzioni impermeabili a tenuta stagna in modo rapido, semplice e sicuro. Inoltre, il numero di connessioni di cucitura da creare manualmente sul cantiere e quindi il rischio di perdite è ridotto al minimo. Ciò significa che è possibile produrre fogli EPDM di grandi dimensioni come risultato, che a sua volta si traduce in un rapido processo di applicazione con progressi ottimizzati sul sito di costruzione.

Viene consegnato un tetto che è stato praticamente sigillato in fabbrica.

PROTEZIONE RAPIDA CONTRO L'UMIDITÀ



I tetti possono essere sigillati rapidamente e facilmente in un'unica fase di lavoro utilizzando HERTALAN® EASY COVER. Anche in condizioni climatiche variabili, è estremamente vantaggioso utilizzare fogli HERTALAN®. Le operazioni ripetute di asciugatura della superficie non sono più necessarie quando si utilizza un foglio in EPDM.



DIRETTAMENTE DAL ROTOLO



I nostri distributori offrono varie larghezze standard di lastre HERTALAN® per l'impermeabilizzazione rapida e sicura di tetti piani.

Anche le aree del tetto più piccole come garage, porti di automobili, portici e così via possono essere ampiamente impermeabilizzate in un unico pezzo senza lunghi tempi di consegna. Le lastre EPDM sono tagliate direttamente dal rotolo. Gli accessori del sistema pertinente come adesivi, pezzi stampati, ecc., fanno parte del pacchetto generale e sono anche disponibili.

CARLISLE® SERVICES



Con CARLISLE® SERVICES, offriamo agli installatori l'aggiunta ideale al nostro stock di distribuzione HERTALAN®. Le lastre vengono prodotte come desiderato e consegnate ai locali del rivenditore o direttamente al cantiere insieme agli accessori adatti. Eventuali richieste ricevute con breve preavviso e non disponibili possono essere elaborate rapidamente. L'appaltatore semplicemente effettua un ordine presso il proprio rivenditore, che lo inoltra a CARLISLE® SERVICES. CARLISLE® SERVICES fornisce assistenza completa fino alla consegna. La procedura è sempre la stessa di prima, solo il tempo di installazione è significativamente ridotto.

Una produzione rapida significa che i nostri clienti possono anche beneficiare del loro tetto coperto da una lastra pronta all'uso con un breve preavviso. Le dimensioni del foglio vanno da 2,8 a 11,2 m di larghezza e fino a 30 m di lunghezza negli spessori del materiale da 1,2 a 1,5 mm. Sono possibili anche lunghezze speciali fino a 45 metri. La consegna può essere fatta al cantiere. Le soluzioni su misura possono anche essere offerte in altre aree oltre alle lastre per tetti piani. Ciò include, ad esempio, i contenitori di rivestimento con inserti in EPDM.

HERTALAN® – la nostra esperienza al tuo servizio

EDIFICI PUBBLICI



- Durata di servizio di oltre 50 anni
- Resistente ai raggi UV e agli agenti atmosferici
- Durabilità rispettosa dell'ambiente e certificata

COSTRUZIONI RESIDENZIALI



- Compresi garages e balconi
- Resistente a Ozono and UV
- Installazione economica e veloce
- CARLISLE® ACADEMY appaltatori addestrati per l'installazione

IMPREMEABILIZZAZIONE EDILIZIA



- Semplice applicazione su quasi tutti i supporti
- Può essere applicato su componenti complessi
- Disponibile in diverse larghezze
- Soluzioni impermeabili e ermetiche



TETTI VERDI



- Per sistemi di vegetazione verde estensivi e intensivi
- Disponibile la prova della FLL [Società di ricerca per lo sviluppo paesaggistico e paesaggistico]
- Poche cuciture sul sito sotto il manto verde

IMPIANTI DI BIOGAS / SEBATOI PER ANTINCENDIO



- Resistente agli acidi e agli alcali
- Permanentemente elastica da -45°C to +120°C
- Applicazione senza fiamme libere

HERTALAN® RHINO BOND® SISTEMI DI FISSAGGIO

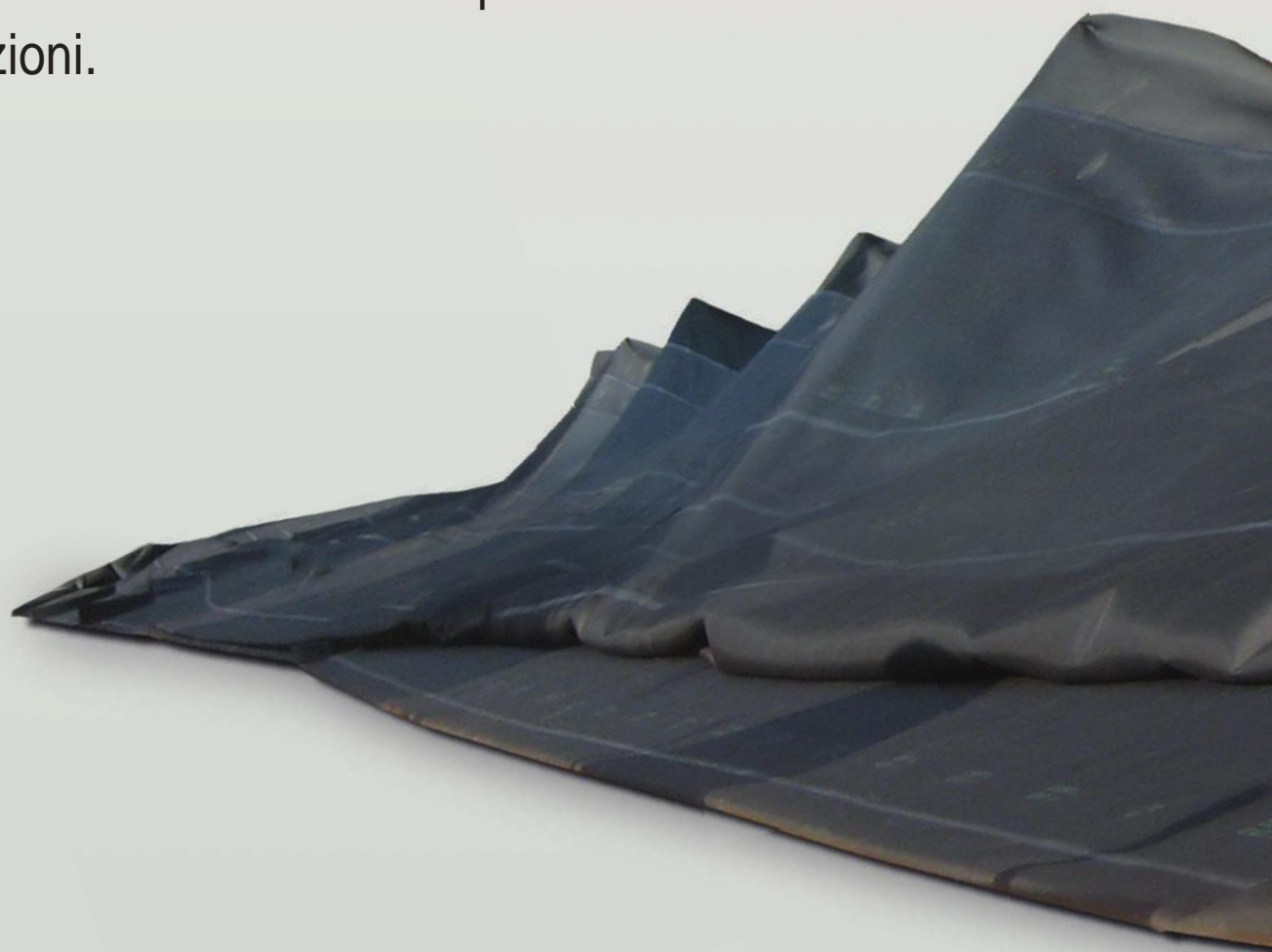


- Nessuna perforazione della soluzione impermeabilizzante del tetto
- Distribuzione uniforme del carico del vento
- Fino al 30% in meno di elementi di fissaggio



Panoramica dei prodotti HERTALAN

Forniamo soluzioni sostenibili e impermeabili con i sistemi EPDM HERTALAN® per una protezione affidabile e le sfide particolari incontrate nei settori del tetto piano e delle impermeabilizzazioni edili, sia per le ristrutturazioni che per le nuove costruzioni.



PROPRIETA' UNICHE

HERTALAN® Le soluzioni EPDM includono sistemi di impermeabilizzazione con USP esclusivi, hanno una durata molto lunga, richiedono pochissima manutenzione, sono testati FLL e sono naturalmente resistenti all'ozono e ai raggi UV. Il prodotto è molto rispettoso dell'ambiente e offre un notevole ritorno sull'investimento.

QUALITY ASPECTS

- Durata utile superiore a 50 anni (studio SKZ)
- Rispettoso dell'ambiente e riciclabile
- Adatto a un'ampia varietà di sistemi di tetto
- Altamente resistente a una moltitudine di sostanze chimiche
- Certificazione Komo, BBA, DIN, FLL, EPD e Dubokeur
- Eccezionale resistenza agli agenti atmosferici
- Resistente alle radici secondo la FLL
- Compatibile con il bitume
- Applicazione rapida con fogli prefabbricati
- Resistente all'ozono e ai raggi UV
- Elastico permanente da -45°C a + 120°C
- Applicazione senza necessità di fiamme libere
- Resistente alle scintille volanti e al calore radiante (coperture rigide) per una moltitudine di strutture del tetto

Panoramica dei prodotti HERTALAN®

HERTALAN® EASY COVER

EPDM sheet system

Le membrane EPDM sono vulcanizzate l'una con l'altra durante il processo di incollaggio a caldo per produrre HERTALAN® EASY COVER. Questo legame è considerato il sistema di giunzione più sicuro nel segmento del tetto piano. Poiché l'incollaggio è di una qualità così elevata, le linee guida per tetto piano richiedono solo una larghezza di cucitura di 2,5 cm, che non è consentita in nessun altro materiale. Poiché i fogli EPDM vengono consegnati al cantiere in uno stato pre-assemblato, possono essere applicati sul sito praticamente in un'unica fase di lavoro. Poiché il numero di cuciture da creare manualmente diminuisce, aumenta anche il rischio di perdite e lo sforzo di lavoro richiesto sul tetto. HERTALAN® EASY COVER viene applicato senza bisogno di fiamme libere ed è testato FLL e resistente alle radici e ai raggi UV. Il sistema è adatto a qualsiasi tetto piano, indipendentemente dal fatto che sia sciolto e zavorrato, fissato meccanicamente o sottoposto a parziale o incollaggio su tutta la superficie.



HERTALAN® EASY WELD

EPDM waterproofing Rolls

HERTALAN® EASY WELD is an EPDM è un sistema EPDM particolarmente adatto per la soluzione di impermeabilizzazione del tetto a fissaggio meccanico. Nell'area del bordo, le membrane del tetto hanno strisce di saldatura resistenti ai raggi UV fatto di un elastomero termoplastico, che sono saldati l'un l'altro usando aria calda durante il processo di applicazione. Ciò crea un collegamento duraturo, omogeneo e impermeabile tra le membrane del tetto. HERTALAN® EASY WELD è testato FLL e resistente alle radiazioni, ai raggi UV e all'ozono.



HERTALAN® EPDM STRIPS

EPDM strips

Con le strisce HERTALAN® EPDM, abbiamo sviluppato un sistema che offre protezione dall'umidità e può essere utilizzato per impermeabilizzare qualsiasi edificio. Con questo sistema è possibile proteggere in modo rapido ed efficiente strutture di pareti vuote, porte e infissi. Con le strisce EPDM HERTALAN®, puoi beneficiare di qualità, flessibilità e comfort. Grazie agli speciali sistemi adesivi e alle superfici testurizzate della membrana EPDM, è possibile lavorare praticamente su qualsiasi substrato e creare praticamente qualsiasi collegamento. Queste proprietà rendono le strisce HERTALAN® EPDM la soluzione migliore per applicazioni in pareti vuote, intorno a cornici di finestre e facciate continue.

HERTALAN® EASY STICK GS

EPDM soluzioni speciali

HERTALAN® EASY STICK GS sono strisce EPDM autoadesive rinforzate che sono particolarmente adatte per l'impermeabilizzazione di aperture di facciate quali finestre e porte. La parte inferiore è costituita da uno strato butilico di alta qualità con un film separatore tagliato al centro. La striscia è disponibile in larghezze standard da 100 fino ad un massimo di 1000 mm e in una lunghezza di 20 m.

Grazie al suo spessore totale di 1,3 mm, il materiale può adattarsi bene alla geometria dei diversi componenti.

HERTALAN® EASY STICK GS può essere utilizzato anche come barriera di sicurezza secondo DIN EN 13967. La striscia EPDM può essere utilizzata anche a basse temperature esterne. Un primer deve essere usato anche su substrati assorbenti.

HERTALED®

EPDM impermeabilizzazione edilizia

Il sostituto del piombo EPDM HERTALED® è l'alternativa ecologica al piombo e ai sostituti di piombo convenzionali. HERTALED® è realizzato con strisce in EPDM rinforzate con metallo espanso per creare un materiale lavorabile in modo permanente.

Può essere adattato e lavorato su quasi tutte le forme ed è particolarmente adatto per il fissaggio su superfici con interno vuoto.



Opzioni di applicazione HERTALAN®

Con i prodotti HERTALAN®, disponiamo di una vasta gamma di sistemi EPDM che ti consentono di offrire soluzioni di impermeabilizzazione personalizzate per il tuo tetto piano.

Posa libera con zavorra

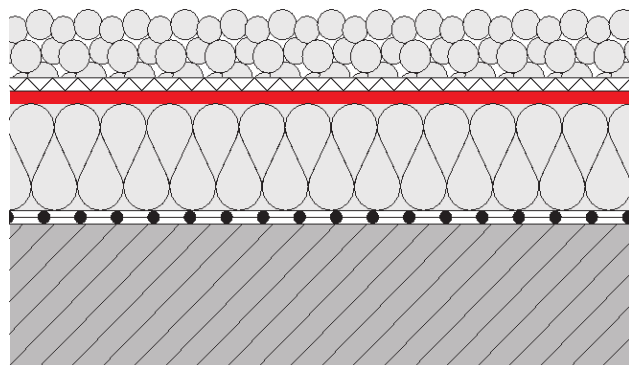
Gli strati di posa liberi sono fissati in posizione mediante una soluzione di zavorrata adatta, come ghiaia con una granulometria di 16/32. La zavorra per tetti piani è determinata secondo DIN EN 1991-1-4. La capacità portante della struttura del tetto deve essere naturalmente presa in considerazione in base ai carichi da trasferire. Offriamo anche i giunti protettivi adatti per creare uno strato di separazione tra zavorra e il sistema di impermeabilizzazione.

Product selection:

HERTALAN® EASY COVER or
HERTALAN® EASY COVER FR

Sistema di incollaggio per EPDM richiesto:

- Incollaggio di giunti e giunzioni, nonché fissaggio del bordo del tetto con adesivo a contatto HERTALAN®KS 205 o HERTALAN®KS 137
- Completamente rivestito con nastro di copertura HERTALAN® EASY WELD aggiuntivo, saldato con aria calda. In alternativa, i sormonti possono essere incollati con l'adesivo a contatto HERTALAN® KS 137 in combinazione con l'adesivo HERTALAN® KS 96.



Fissaggio Meccanico

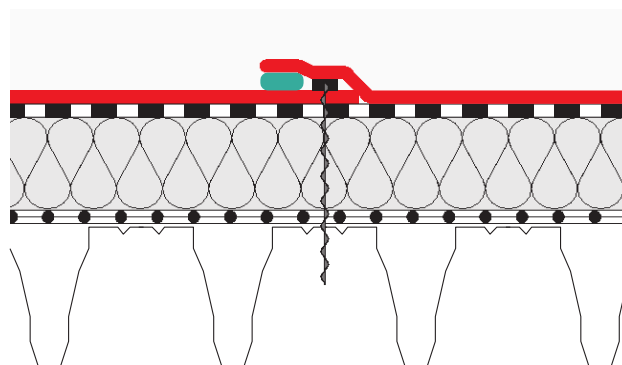
L'EPDM è fissato in posizione mediante fissaggio meccanico mediante viti e piastre di fissaggio. Esistono diversi sistemi per questo scopo. Gli elementi di fissaggio necessari per i tetti piani sono calcolati secondo DIN EN 1991-1-4.

Selezione del prodotto:

HERTALAN® EASY WELD MF, HERTALAN® EASY COVER
or HERTALAN® EASY COVER FR

Sistema di incollaggio per EPDM richiesto:

- Incollaggio di giunti e giunzioni, nonché fissaggio del bordo del tetto con adesivo a contatto HERTALAN® KS 205 o HERTALAN® KS 137.
- Aggraffatura mediante saldatura ad aria calda, con o senza striscia di copertura HERTALAN® EASY WELD a seconda del tipo di prodotto. In alternativa, le cuciture possono essere legate con l'adesivo a contatto HERTALAN®KS137 in combinazione con l'adesivo HERTALAN® KS 96.



Applicazione ad incollaggio

Qui, tutti gli strati sono legati tra loro usando adesivi adatti. Ciò deve essere sufficientemente solido e portante, e deve essere possibile legare gli strati tra loro. Le quantità richieste di adesivo e la distribuzione degli stessi sono calcolate secondo DIN EN 1991-1-4.

SISTEMA DI IMPERMEABILIZZAZIONE AD INCOLLAGGIO PARZIALE

Membrana in EPDM o membrana di copertura parzialmente incollata ad un substrato adatto..

Selezione del prodotto::

HERTALAN® EASY COVER, HERTALAN® EASY COVER FR or HERTALAN® EASY WELD BASIC.

Sistema di incollaggio per EPDM richiesto:

- Incollaggio di giunti e giunzioni, nonché fissaggio del bordo del tetto con adesivo a contatto HERTALAN® KS 205 o HERTALAN® KS 137.
- Incollaggio del substrato con adesivo HERTALAN® KS143 PU
- Giuntura con striscia di copertura HERTALAN® EASY WELD aggiuntiva saldata con aria calda. In alternativa, le giunture possono essere combinate con l'adesivo HERTALAN® KS 137 incombinato con adesivo HERTALAN® KS 96.

SISTEMA DI IMPERMEABILIZZAZIONE AD INCOLLAGGIO TOTALE

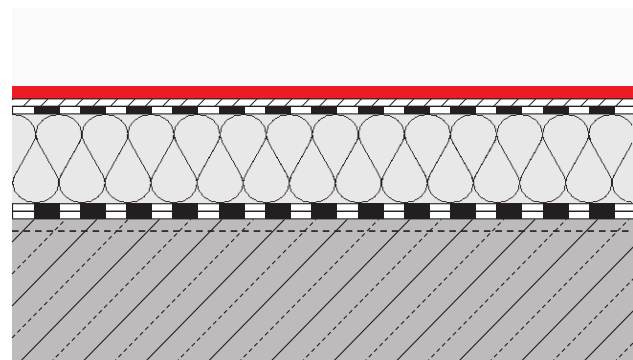
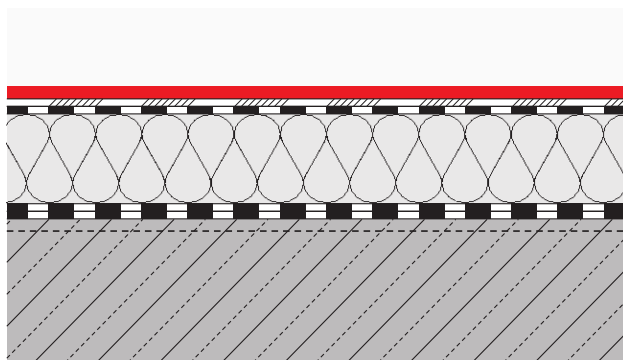
Membrana in EPDM o membrana per tetti completamente incollata su un substrato adatto..

Selezione del prodotto:

HERTALAN® EASY COVER, HERTALAN® EASY COVER FR or HERTALAN® EASY WELD BASIC.

Sistema di incollaggio per EPDM richiesto:

- Incollaggio di giunti e giunzioni, nonché fissaggio del bordo del tetto con adesivo a contatto HERTALAN® KS 205 o HERTALAN® KS 137.
- Applicare l'adesivo poliuretanico adesivo HERTALAN® KS 143 su tutta la superficie utilizzando un rullo di pelle di agnello.
- Collegamento della giuntura con striscia di copertura HERTALAN® EASY WELD aggiuntiva, saldata all'utilizzo di aria calda. In alternativa, le giunture possono essere combinate con l'adesivo HERTALAN® KS 137 incombinato con adesivo HERTALAN® KS 96..






HERTALAN® EASYCOVER

Soluzioni su misura per tetti piani

EPDM SHEET SYSTEMS



Le lastre HERTALAN® EASY COVER combinano le straordinarie proprietà del materiale di EPDM con soluzioni personalizzate. Grazie ai giunti di giunzione prefabbricati in fabbrica, solo il 5% circa dei collegamenti manuali deve essere effettuato direttamente sul cantiere.

Proprio come un abito su misura. Il sistema di impermeabilizzazione del tetto viene consegnato al cantiere come soluzione perfetta in un unico pezzo.

HERTALAN® EASY COVER e EASY COVER FR – EPDM sheet systems

Le singole membrane EPDM sono saldate l'una all'altra durante il processo di incollaggio a caldo nella struttura prefabbricata della fabbrica. La quantità di saldatura continua sul cantiere è quindi ridotta al minimo.

HERTALAN® EASY COVER E EASY COVER FR possono essere applicati facilmente, in modo efficiente e senza bisogno di fiamme libere, sono resistenti alle radici secondo la FLL e ha una durata di servizio di oltre 50 anni (studio SKZ).

! Fare riferimento alle linee guida sulle specifiche HERTALAN® o alle istruzioni per l'applicazione HERTALAN® per i requisiti dettagliati del substrato e le istruzioni di installazione..

Designation acc. to DIN SPEC 20000-201: DE / E1 EPDM BV 1.3 and 1.5 mm,
Designation acc. to DIN SPEC 20000-202: BA / MSB Q EPDM BV 1.3 and 1.5 mm, CE certification acc. to DIN EN 13956 and DIN EN 13967

HERTALAN® EASY COVER / HERTALAN® EASY COVER FR SHEETS

SPESSORE 1.3 / 1.5 mm Massa 1.23 / 1.31 kg / m² / mm

Standard sizes and ready-made dimensions upon request

PROPERTIES	TESTS		OBBIETTIVO	RISULTATO OTTENUTO	
IDIFETTI VISIBILI	EN 1850-2		Passed	Satisfied	Satisfied
RETTILINEITÀ	EN 1848-2	mm	≤ 30	Satisfied	Satisfied
PLANARITA'	EN 1848-2	mm	≤ 10	Satisfied	Satisfied
RESISTENZA ALLA TRAZIONE (L / Q)	EN 12311-2B	N / mm ²	≥ 8.0	8.7 / 8.6	10 / 10
ALLUNGAMENTO MASSIMO (L / Q)	EN 12311-2B	%	≥ 400	530 / 480	600 / 600
RESISTENZA ALLA LACERAZIONE (L / Q)	EN 12310-2	N	≥ 25	40 / 62	50 / 55
DETERMINAZIONE DELLA STABILITÀ DIMENSIONALE (L / Q)	EN 1107-2	%	Max. 0.2	0.08 / 0.05	0.15 / 0.13
RESISTENZA AL DISTACCO DELLE GIUNZIONI	EN 12316-2	N / 50 mm	≥ 50	69 / 191*	69 / 191*
RESISTENZA AL TAGLIO DELLE GIUNZIONI	EN 12317-2	N / 50 mm	≥ 200	282 / 341*	282 / 341*
RESISTENZA AL FUOCO	EN 13501-1	-	Class E	Class E	Class E
RESISTENZA ALLA DIFFUSIONE DEL FUOCO	EN 13501-5	-	Passed	See AbP [General Building Supervisory Authority Test]	See AbP [General Building Supervisory Authority Test Certificate]
DETERMINAZIONE DELLA RESISTENZA AL CARICO STATICO	EN 12730	kg	≥ 25	25	25
RESISTENZA AL CARICAMENTO STATICO	EN 12691	mm	≥ 300	300	300
RESISTENZA ALLA PENETRAZIONE DELLE RADICI	EN 13948	-	Passed	Satisfied	Satisfied
IMPERMEABILITÀ	EN 1928	-	Waterproof	Satisfied	Satisfied
FLESSIBILITÀ A FREDDO	EN 495-5	°C	≤ -45	≤ -45	≤ -45
IRRADIAZIONE UV	EN 1297 / 495-5		Passed	Satisfied	Satisfied
EXPOSURE TO LIQUID CHEMICALS	EN 1847		Passed	Satisfied	Satisfied
RESISTENZA ALLA GRANDINE	EN 13583	m / s	≥ 17	17	17
	SUP. SOFFICE	m / s	≥ 35	37	37
COEFFICIENTE DI RESISTENZA DIFFUSIONE ACQUA (μ VALUE)	EN 1931		70.000	70.000	70.000
RESISTENZA ALL'OZONO	EN 1844		No cracks	Satisfied	Satisfied
COMPATIBILITÀ COL BITUME	EN 1548	-	Passed	Satisfied	Satisfied

* Valori per cuciture incollate a freddo e a caldo



HERTALAN® EASYWELD

Il sistema di membrane per tetti progettato specificamente per il fissaggio meccanico

MEMBRANE IMPERMEABILIZZANTI IN EPDM

HERTALAN® EASY WELD MF è stato sviluppato appositamente per i sistemi di impermeabilizzazione del tetto a fissaggio meccanico in cui è fissato un fissaggio in una sovrapposizione separata creata per questo scopo. HERTALAN® EASY WELD BASIC è utilizzato per sistemi incollati o sciolti. Grazie alla larghezza e alla lunghezza della membrana di EASY WELD, una superficie del tetto di circa 52 m² può essere impermeabilizzata con una sola giuntura.

HERTALAN® EASY WELD MF e HERTALAN® EASY WELD BASIC – membrane impermeabili

Membrane impermeabilizzanti EPDM con bordo di giunzione EW per saldatura ad aria calda. Variante HERTALAN® EASY WELD BASIC (larghezza 1400 mm) per applicazione sciolta o incollata e EASY WELD MF (larghezza 1400 e 700 mm) per fissaggio meccanico. Lunghezza rotolo standard: 20 m..

HERTALAN® EASY WELD MF e HERTALAN® EASY WELD BASIC possono essere applicati facilmente, in modo efficiente e senza bisogno di fiamme libere, sono resistenti alle radici secondo la FLL e hanno una durata di oltre 50 anni (Studio SKZ).



Fare riferimento alle linee guida sulle specifiche HERTALAN® o alle istruzioni per l'applicazione HERTALAN® per i requisiti dettagliati del substrato e le istruzioni di installazione.

Designation acc. to DIN SPEC20000-201: DE/ E1EPDM BV 1.3 and 1.5 mm, CE certification acc. to DIN EN 13956

HERTALAN® EASY WELD ROOFING MEMBRANES

LUNGHEZZA	10 or 20 m	SPESSORE	1.3 / 1.5 mm
LARGHEZZA	1.4 m	MASSA	1.31 kg / m ² / mm

PROPERTIES	TESTS		TARGET VALUE	RESULT SPECIFIED	
DIFETTI VISIBILI	EN 1850-2		Passed	Satisfied	
RETTILINEITÀ	EN 1848-2	mm	≤ 30	Satisfied	
PLANARITA'	EN 1848-2	mm	≤ 10	Satisfied	
RESISTENZA A TENSIONE (L / Q)	EN 12311-2B	N / mm ²	≥ 8.0	12.5 / 10	
ALLUNGAMENTO A ROTTURA (L / Q)	EN 12311-2B	%	≥ 400	500 / 500	
RESISTENZA ALLO STRAPPO (L / Q)	EN 12310-2	N	≥ 25	40 / 72	
DETERMINAZIONE DELLA STABILITA' DIMENSIONALE (L / Q)	EN 1107-2	%	Max. 0.2	0.14 / 0.09	
RESISTENZA DEL SORMONTO AL DISTACCO	EN 12316-2	N / 50 mm	≥ 50	169	
RESISTENZA DEL SORMONTO AL TAGLIO	EN 12317-2	N / 50 mm	≥ 200	318	
RESISTENZA AL FUOCO	EN 13501-1	-	Class E	Class E	
COMPORTAMENTO IN CASO DI ESPOSIZIONE AL FUOCO DALL'ESTERNO	EN 13501-5	-	Passed	See AbP [General Building Supervisory Authority Test Certificate]	
RESISTENZA AL CARICO STATICO	EN 12730	kg	≥ 25	25	
RESISTENZA ALL'IMPATTO	EN 12691	mm	≥ 300	300	
RESISTENTE ALLA PENETRAZIONE DELLE RADICI	EN 13948	-	Passed	Satisfied	
IMPERMEABILITÀ	EN 1928	-	Waterproof	Satisfied	
FLESSIBILITÀ A FREDDO	EN 495-5	°C	≤ -45	≤ -45	
IRRADIAZIONE UV	EN 1297 / 495-5	-	Passed	Satisfied	
ESPOSIZIONE A PRODOTTI CHIMICI LIQUIDI	EN 1847	-	Passed	Satisfied	
RESISTENZA ALLA GRANDINE	SUPERFICI DURE	EN 13583	m / s	≥ 17	17
	SUPERF. MORBIDE	-	m / s	≥ 35	37
COEFFICIENTE DI RESISTENZA AL DIFFUSIONE DELL'ACQUA (μ VALUE)	EN 1931	-	70.000	70.000	
RESISTENZA ALL'OZONO	EN 1844	-	Passed	Satisfied	
COMPATIBILITÀ COL BITUME	EN 1548	-	Passed	Satisfied	

* VALORI PER SALDATURE A CALDO E A FREDDO



RhinoBond

Efficiente, affidabile e collaudato

SISTEMA DI FISSAGGIO AD INDUZIONE

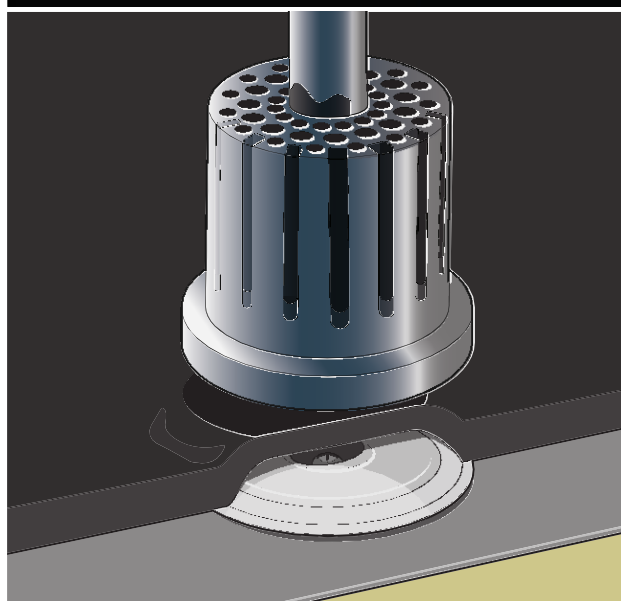


RhinoBond®

Scopri la nuova dimensione nell'installazione con il sistema di fissaggio ad induzione RhinoBond® e le nostre lastre HERTALAN® EASY COVER. Questo sistema completo utilizza piastre ad induzione compatibili per fissare la lastra HERTALAN® EPDM e l'isolamento nel guscio di supporto senza necessità di perforare l'impermeabilizzazione del tetto.

TECNOLOGIA INNOVATIVA

RhinoBond® è una tecnologia di saldatura a induzione elettromagnetica, viene utilizzato come sistema di fissaggio con fogli di EPDM HERTALAN® EASY COVER. Il dispositivo di induzione viene attivato utilizzando la piastra di fissaggio appositamente rivestita. Il rivestimento sulle piastre di fissaggio viene riscaldato a circa 280°C e quindi liquefatti per induzione. Il processo di riscaldamento dura solo 5 secondi se il dispositivo RhinoBond® viene calibrato alla temperatura ambiente. Subito dopo la saldatura, viene creata una connessione permanente alla lastra HERTALAN® EPDM 45 secondi grazie alle aste magnetiche di raffreddamento che esercitano una pressione decisa su piastre di fissaggio precedentemente saldate. Le piastre possono essere nuovamente allentate in un secondo momento utilizzando il dispositivo di induzione. È quindi possibile riutilizzare effettivamente il foglio.



SDIVERSI MILIONI DI METRI QUADRATI SONO GIÀ STATI INSTALLATI NEGLI STATI UNITI D'AMERICA CON RISULTATI ECCEZIONALI CHE PROVANO LA QUALITÀ DEL RHINOBOND® SYSTEM.

Vantaggi del sistema di fissaggio HERTALAN® RhinoBond®

✓ NESSUNA PERFORAZIONE DELLA MEMBRANA

The RhinoBond® System è un sistema di fissaggio non perforante per HERTALAN® EPDM-membranes.

✓ DISTRIBUZIONE UNIFORME DEL CARICO DEL VENTO

Contrariamente ai metodi tradizionali di fissaggio, il fissaggio sul campo con il processo di induzione distribuisce il carico del vento uniformemente sulle membrane EPDM

✓ FINO AL 30% IN MENO DI PUNTI DI FISSAGGIO

La distribuzione uniforme della forza del vento significa che il carico puntuale per i requisiti di fissaggio è inferiore e il sistema è in grado di gestire forze del vento più elevate con meno requisiti di fissaggio.

✓ INSTALLAZIONE EFFICIENTE

I fissaggi vengono posizionati esattamente dove servono. Questo riduce il numero di punti di fissaggio, Accorcia I tempi di operazione e diminuisce i rischi.

✓ MEMBRANE PREDIMENSIONATE

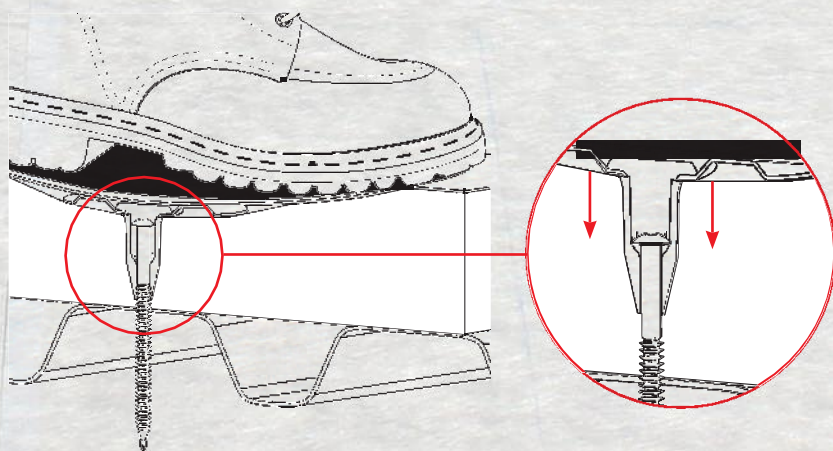
HERTALAN® EASY COVER è un sistema fabbricato per un'installazione sul posto efficiente. Questo metodo riduce considerevolmente la quantità di giunture sul posto richieste sul tetto, portando quindi a un'installazione rapida e sicura

✓ PROTEZIONE IMMEDIATA ALL'INGRESSO DELL'UMIDITA'

Con HERTALAN® Easy Cover e il sistema di fissaggio RhinoBond®, puoi sigillare provvisoriamente il tuo tetto in modo rapido e semplice, anche alle periferie. Il tuo tetto è protetto dalla pioggia e da tutti i tipi di clima prima ancora del processo di induzione. La saldatura può essere eseguita anche in la pioggia e a temperature fino a -10 °.

Con traffic pedonale

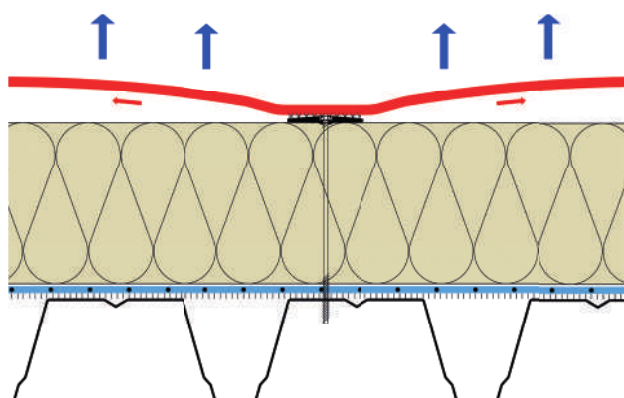
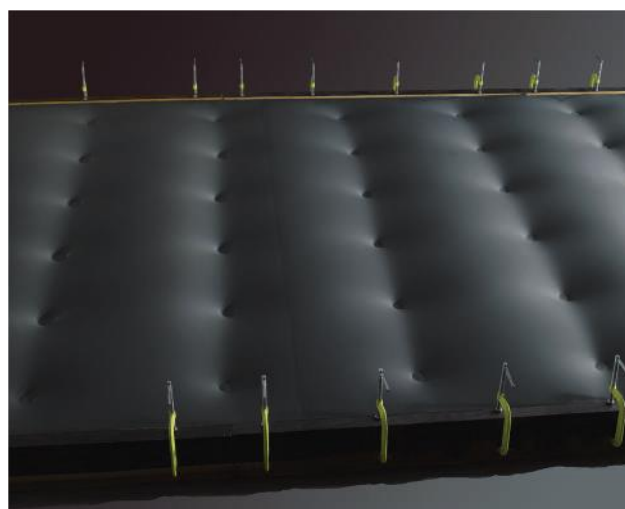
Il TreadSafe® system contrasta i carichi normali quando calpestato e minimizza quindi il rischio che il fissaggio si rompa attraverso il rivestimento del tetto.



Distribuzione uniforme del carico del vento

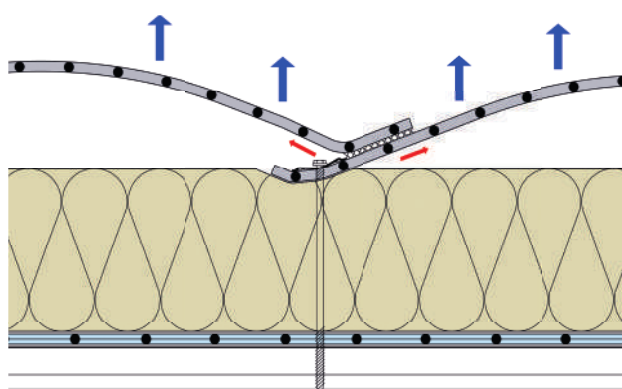
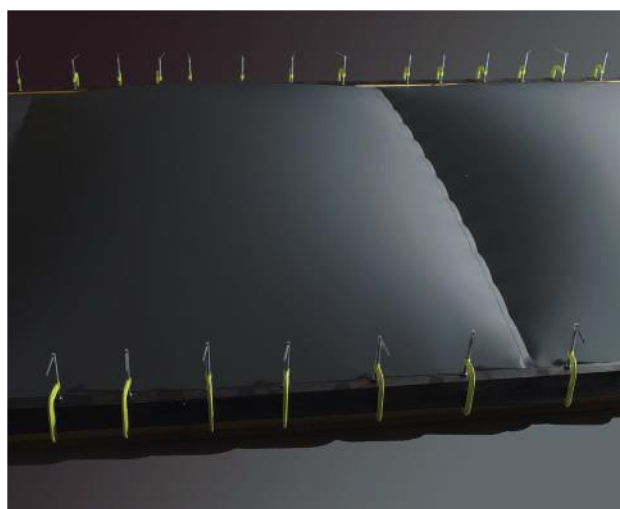
Contrariamente ai metodi tradizionali che prevedono il fissaggio delle giunture, il fissaggio sul campo con il processo di induzione distribuisce il carico del vento uniformemente sulle membrane EPDM. Ciò impedisce qualsiasi impatto della forza asimmetrica sulle piastre e sulle cuciture di fissaggio..

FISSAGGIO UNIFORME SUL CAMPO



La posizione della piastra di fissaggio è definita in base ai calcoli del carico del vento per la proprietà e distribuiti nel sistema di copertura. Di conseguenza, nonostante il fissaggio meccanico, è possibile utilizzare membrane più grandi e avere una riduzione netta nelle proporzioni della cucitura e nella sovrapposizione delle cuciture rispetto ai sistemi convenzionali fissati in posizione con mezzi meccanici..

FISSAGGIO SULLE GIUNZIONI



Poiché i punti di fissaggio sono distribuiti come una griglia sull'intero tetto e non solo posizionati sui giunti della membrana, le forze del vento sono supportate in modo più uniforme. Di conseguenza, il punto di carico per elemento di fissaggio è inferiore e il sistema è in grado di gestire forze del vento più elevate con meno requisiti di fissaggio..

HERTALAN® RhinoBond® sistema di fissaggio ad induzione

Il sistema di fissaggio RhinoBond® è costituito da componenti perfettamente coordinati: un dispositivo di saldatura ad induzione, piastre di fissaggio speciali rivestite per fogli EPDM HERTALAN® ed elementi di raffreddamento magnetici.



RHINO BOND® MACCHINA DI INDUZIONE



RHINO BOND® PIASTRA INCL. VITE



RHINO BOND® PIASTRA CON TASSELLO DI SICUREZZA (TREADSAFE)



PIASTRA PROTETTIVA PER L'USO SU SUPPORTI CHE TENDONO A SCIOG

SET OF DI 6 MAGNETI DI RAFFREDDAMENTO



VI SOSTIAMO DALLA PROGETTAZIONE ALLA INSTALLAZIONE

- Calcolo del drenaggio, isolamento conico e sollevamento del vento
- Creazione di specifiche di impermeabilizzazione
- Dimensioni delle membrane (per il tuo primo progetto o qualsiasi installazione complessa, l'ufficio tecnico CARLISLE® ti assisterà)
- Calcolo e progettazione delle membrane necessarie per il tetto
- Formazione degli appaltatori di coperture nell'installazione di membrane HERTALAN® EPDM e del sistema RhinoBond® nella CARLISLE® Academy e / o nel cantiere





HERTALAN[®] EPDM STRIPS

EPDM strisce per
soluzioni
impermeabili

HERTALAN® – EPDM strisce

Con le strisce HERTALAN® EPDM, puoi beneficiare di qualità, flessibilità e comfort. Grazie agli speciali sistemi adesivi e alle superfici testurizzate della membrana EPDM, puoi lavorare praticamente su qualsiasi supporto

e creano quasi ogni tipo di connessione. Queste proprietà rendono HERTALAN® EPDM la soluzione migliore per le applicazioni in facciate come pareti vuote, intorno ai serramenti e sulle facciate delle facciate continue.



Fare riferimento alle linee guida sulle specifiche HERTALAN® o alle istruzioni per l'applicazione HERTALAN® per i requisiti dettagliati del substrato e le istruzioni di installazione..

EPDM membranes are made in compliance with EN 13984, EN 13967 and DIN V 20000-202:2006-11 (code: BA / MSB EPDM BV); this applies only to thicknesses of 1.0 to 1.5 mm.

HERTALAN® EPDM STRIPS			
LUNGHEZZA	20 m	Polymer	EPDM
LARGHEZZA	100 –1.400 mm	Colour	Black
SPESSORE	1.0 to 1.5 mm	Mass	1.23 kg / m ² / mm

PROPERTIES	TESTS	TARGET VALUE	RESULT SPECIFIED
DIFETTI VIBILI	EN 1850-2	-	Passed / Satisfied
LINEARITA'	EN 1848-2	mm	≤ 30 / Satisfied
PLANARITA'	EN 1848-2	mm	≤ 10 / Satisfied
RESISTENZA ALLO STRAPPO DA CHIODO (L / Q)	EN 12310-1*	N	> 100 / 120
TEST DI INVECCHIAMENTO	EN 1296 / EN 1928	-	Passed / Satisfied
RESISTENZA AL TAGLIO DELLE GIUNZIONI	EN 12317-2	N / 50 mm	> 200 / 282
COMPORAMENTO AL FUOCO	EN 13501-1	-	Class E / Class E
DETERMINAZIONE DI RESISTENZA AL CARICO STATICO	EN 12730*	kg	≥ 25 / 25
DETERMINAZIONE DELLA RESISTENZA AL CARICO DI SCOSSE	EN 12691*	mm	≥ 300 / 300
IMPERMEABILITA'	EN 1928	-	Waterproof / Satisfied
TEST AGLI ALCALI	EN 1847 / EN 1928	-	Passed / Satisfied
COEFFICIENTE DI RESISTENZA AL VAPORE (μ VALUE)	EN 1931	-	70.000 / 70.000

* Valori per spessore di 1.2 mm.

IMPERMEABILIZZAZIONE COSTRUZIONE E FACCIATA

Con le strisce HERTALAN® EPDM, abbiamo sviluppato un sistema che offre protezione dall'umidità e può essere utilizzato per impermeabilizzare qualsiasi edificio. Con questo sistema è possibile proteggere in modo rapido ed efficiente strutture di pareti vuote, porte e infissi..

Con le strisce HERTALAN® EPDM, puoi beneficiare di qualità, flessibilità e comfort. Grazie agli speciali sistemi adesivi e alle superfici testurizzate della membrana EPDM, puoi lavorare praticamente su qualsiasi substrato. Queste proprietà rendono HERTALAN® EPDM la migliore soluzione per applicazioni in cavità pareti, intorno ai serramenti e sulle facciate delle facciate continue.

HERTALED®

L'alternativa ecologica al piombo

EPDM STRICE RINFORZATE
CON METALLO ESPANSO



Alternativa ecologica al piombo

HERTALED® – alternativa ecologica al piombo

STRISCE IN EPDM CON METALLO ESPANSO

HERTALED® è un sostituto ecologico del piombo che offre tutti i vantaggi della nostra qualità EPDM. È un materiale leggero che viene consegnato su rotoli da 12 metri in modo da poter coprire rapidamente le aree e ridurre così i costi di manodopera. HERTALED® è costituito da strisce HERTALAN® EPDM rinforzate con metallo espanso.

Può essere modellato in quasi tutte le forme grazie al metallo espanso. Viene utilizzato come barriera contro l'umidità e sostituto del piombo ed è costituito da un inserto in alluminio di 210 mm di larghezza o completamente laminato con EPDM su entrambi i lati. Il rotolo è lungo 12 m; altre dimensioni sono disponibili su richiesta.



Fare riferimento alle linee guida sulle specifiche HERTALAN® o alle istruzioni per l'applicazione HERTALAN® per i requisiti dettagliati del substrato e le istruzioni di installazione.

HERTALED® is CE-certified according to EN 14909

HERTALED (FULL ALUMINIUM REINFORCEMENT)

LUNGHEZZA	12 m	Polimero	EPDM
LARGHEZZA	200 / 400 / 750 mm	Colore	Black
SPESSORE	2.0 mm	Massa	2.75 kg / m ²

HERTALED (210 mm ALUMINIUM REINFORCEMENT)

LUNGHEZZA	12 m	Polimero	EPDM
LARGHEZZA	450 / 650 mm	Colore	Black
SPESSORE	2.0 mm	Massa	1.8 / 1.5 kg / m ²

PROPERTIES	TESTS	TARGET VALUE	RESULT SPECIFIED
DIFETTI VISIBILI	EN 1850-2	-	Passed / Satisfied
LINEARITA'	EN 1848-2	mm	≤ 30 / Satisfied
OMOGENEITA'	EN 1848-2	mm	≤ 10 / Satisfied
RESISTENZA ALLO STRAPPO CON CHIODO (L / Q)	EN 12310-1*	N	≥ 50 / 70
TEST INVECCHIAMENTO	EN 1296 / EN 1928	-	Passed / Satisfied
RESISTENZA AL DISTACCO DELLE GIUNZIONI	EN 12317-2	N / 50 mm	≥ 200 / 282
COMPORTAMENTO AL FUOCO	EN 13501-1	-	Class E / Class E
FLESSIBILITA' A FREDDO	EN 495-5	°C	≤ -45 / ≤ -45
IMPERMEABILITA'	EN 1928	-	Waterproof / Satisfied
TEST ALCALI	EN 1847 / EN 1928	-	Passed / Satisfied
COEFFICIENTE DI RESISTENZA ALLA DIFFUSIONE DEL VAPORE	EN 1931	-	70.000 / 70.000

* Valore di teli EPDM

HERTALAN[®] EASY STICK GS

Impermeabilizzazione Flessibile

STRISCE IN EPDM AUTO-ADESIVE



HERTALAN[®] EASY STICK GS sono auto-adesive, strisce in EPDM rinforzate che sono particolarmente per l'impermeabilizzazione di aperture nelle facciate come porte e finestre.

HERTALAN® EASY STICK GS – EPDM strips

HERTALAN® EASY STICK GS è una membrana impermeabilizzante EPDM secondo EN 13967 / EN 13984 con un tessuto di vetro e uno strato autoadesivo in gomma butilica sul lato inferiore.



Fare riferimento alle linee guida sulle specifiche HERTALAN® o alle istruzioni per l'applicazione HERTALAN® per i requisiti dettagliati del substrato e le istruzioni di installazione.

HERTALAN® EASY STICK GS			
LUNGHEZZA	20 m	Polymer	EPDM
LARGHEZZA	0.25 / 0.50 / 0.75 / 1.0 m	Colour	Nero
SPESSORE	1.3 mm	Mass	1.4 kg / m ²

PROPERTIES	TESTS	TARGET VALUE	RESULT SPECIFIED
DIFETTI VISIBILI	EN 1850-2	-	Passed / Satisfied
LINEARITA'	EN 1848-2	mm	≤ 30 / Satisfied
RESISTENZA ALLA TRAZIONE (L / Q)	EN 12311-2	N / mm	≥ 6 / 7
MASSIMO ALLUNGAMENTO (L / Q)	EN 12311-2	%	≥ 400 / 450
RESISTENZA ALLO STRAPPO (L / Q)	EN 12310-1	N	≥ 50 / 65
RESISTENZA AL DISTACCO DELLE GIUNZIONI	EN 12317-2	N / 50 mm	≥ 200 / 250
COMPORTAMENTO AL FUOCO	EN 13501-1	-	Class E / Class E
DETERMINAZIONE DELLA RESISTENZA AL CARICO DI SCOSSE	EN 12691	mm	NPD
IMPERMEABILITA'	EN 1928	-	Waterproof / Satisfied
COEFFICIENTE DI RESISTENZA ALLA DIFFUSIONE DEL VAPORE ACQUEO	EN 1931		NPD
DURATA DELLA PERMEABILITÀ AL VAPORE CONTRO L'INVECCHIAMENTO	EN 1296 / EN 1931		NPD
ESPOSIZIONE AI CHIMICI LIQUIDI	EN 1847 / EN 12311-2	-	Passed / Satisfied

GRONDAIE

HERTALAN® EASY STICK GS è particolarmente adatto per rivestire le grondaie dei tetti in ristrutturazioni e progetti di nuove costruzioni. HERTALAN® EASY STICK GS è facile da usare durante la successiva impermeabilizzazione di grondaie in zinco. Una volta il sottofondo è stato pulito, HERTALAN® EASY STICK GS può essere incollato direttamente con l'adesivo a contatto HERTALAN®. I tubi e gli angoli prefabbricati per acqua piovana garantiscono un processo di applicazione rapido e semplice.

Nei progetti di nuova costruzione, al giorno d'oggi spesso la qualità del materiale da costruzione viene sacrificato, con conseguente grondaie di zinco fredde che causano condensa. Ciò accorcia in modo significativo la durata delle depressioni e delle grondaie. HERTALAN® EASY STICK GS offre una soluzione per questo scopo. Le grondaie sono completamente foderate con HERTALAN® EASY STICK GS. Questo significa che per le grondaie si ottiene una durata maggiore. La struttura viene data con un tocco avidamente attraente quando questo prodotto è utilizzato come una copertura di cornice in zinco.

HERTALAN® accessori

HERTALAN® offre un'ampia gamma di accessori e collanti e tutti i componenti sono perfettamente coordinati tra loro. Con la nostra vasta scelta, ti offriamo la soluzione perfetta per risolvere ogni sfida che si possa incontrare per impermeabilizzare un tetto.





HERTALAN® opzioni di drenaggio

PER TUTTI I TETTI PIANI

Accessori in acciaio inossidabile: resistenti come le nostre membrane per tetti

Indipendentemente dal fatto che vengano utilizzati in progetti di nuova costruzione o di ristrutturazione, gli accessori in acciaio inossidabile HERTALAN® sono adatti per qualsiasi applicazione e tagliano una cifra impressionante grazie all'installazione rapida e sicura.

Tempeste di pioggia pesanti e irripetibili sono in costante aumento a causa dei cambiamenti climatici. Questo è il motivo per cui gli elementi di drenaggio sono alcuni dei componenti più importanti del sistema. Le penetrazioni del tetto sono le parti più critiche di un tetto piano; anzi, sono essenziali. Di conseguenza, le richieste di sistemi di drenaggio e penetrazioni del tetto sono particolarmente elevate. Nei nostri accessori per il drenaggio HERTALAN®, possiamo fornire l'aggiunta perfetta alla nostra gamma di sistemi di tenuta del tetto estremamente durevoli. Tutti i componenti sono idealmente adattati l'uno all'altro.

Gli accessori per il drenaggio HERTALAN® sono costituiti da elementi in acciaio inossidabile resistenti alla corrosione e resistenti agli acidi. Questi dispongono già di guarnizioni EPDM montate in fabbrica realizzate in HERTALAN® autoadesivo. Ciò rende particolarmente rapido e facile il collegamento a tenuta stagna della superficie. La gamma comprende l'elemento giusto per ogni situazione di drenaggio.

An overview of the benefits:

- Installazione sicura senza rischio di incendio, grazie alla saldatura ad aria calda
- Installazione semplice senza attrezzi speciali
- Una durata di servizio di decenni
- L'acciaio inossidabile non è sensibile agli acidi o al freddo ed è estremamente resistente al calore
- Soluzione sicura e completa
- Testato TÜV
- Protezione antincendio secondo DIN 18234






Accessori in acciaio inossidabile



SCARICHI TROPPO PIENO

DESCRIZIONE	STRUTTURA	ESTERNO Ø	ALTRI PARAMETRI
<p>SCARICHI TROPPO PIENO VERTICALI, DUE PEZZI, CON PARA FOGLIE M</p> 	<p>Elemento base isolato termicamente con piastra di base piana, elemento di prolunga e manicotto di collegamento in fabbrica, elemento di ritegno e anelli di ritegno.</p>	110 mm	<p>Lunghezza estensione: 400 or 600 mm Lunghezza della base: 280 mm</p>
<p>SCARICHI TROPPO PIENO VERTICALI, DUE PEZZI, CON PARA FOGLIE M</p> 	<p>Elemento di estensione con piastra di livello e manicotto di connessione di fabbrica, elemento di ritegno e 3 anelli di sicurezza.</p>	110 mm	<p>Lunghezza in estensione 400 or 600 mm</p>
<p>SCARICHI TROPPO PIENO ANGOLATI, DUE PEZZI, CON PARA FOGLIE M</p> 	<p>Connettore di scarico ad angolo orizzontale con fabbrica, elemento di ritegno e 3 anelli di ritegno. Arrangiamento per la continuazione laterale all'interno l'isolamento termico e attraverso la parete / parapetto.</p>	110 mm	<p>Lunghezza connettore run-off 730 mm</p>

DRAINAGE ELEMENTS

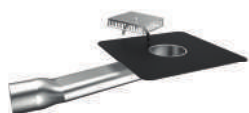
DESCRIPTION	STRUCTURE	EXTERNAL Ø	OTHER PARAMETERS
<p>CCM ROOF DRAIN, VERTICAL, DUE PEZZI, CON MANICOTTO E CATCHER UNIVERSALE DELLA FOGLIA</p> 	<p>Elemento di base isolato termicamente con piastra di base piana, elemento di prolunga con piastra di base piana e manicotto di connessione di fabbrica e raccogliitore di foglie universale.</p>	75, 110, 125, 160mm	<p>Lunghezza elemento : 400 or 600 mm Lunghezza base : 280 mm</p>
<p>SCARICO DI RISTRUTTURAZIONE CCM/ELEMENTO DI PROLUNGA UNICO, CON MANICOTTO E CATCHER FOGLIE</p> 	<p>Elemento di estensione con piastra di livello e manicotto di connessione di fabbrica; raccogliitore di fogli dettagliati separatamente.</p>	50, 63, 75, 90, 110, 125, 145, 160 mm	<p>Lunghezza elemento : 400 or 600 mm</p>
<p>CCM ROOF DRAIN, ANGOLATO CON MANICOTTO E SCACCIA FOGLIE</p> 	<p>Scarico con piastra di livello e manicotto di connessione in fabbrica; disposizione per la continuazione laterale all'interno dell'isolamento termico e del raccogliitore universale delle foglie</p>	50, 63, 75, 90, 110 mm	<p>Lunghezza connettore run off : 460 mm con 2° testa, altezza installazione: 75, 88, 100, 115, 135 mm</p>

Accessori in acciaio inox

ELEMENTI DI DRENAGGIO

DESCRIZIONE	STRUTTURA	ESTERNO Ø	ALTRI PARAMETRI
-------------	-----------	-----------	-----------------

SCARICO PER
PARAPETTO CON PARA
FOGLIE



Scarico per parapetto con piastra di livello e manicotto di connessione di fabbrica; disposizione per laterale continuazione all'interno dello strato di isolamento termico e attraverso la parete / parapetto; parafoglie M..

110 mm /

SCARICO PER
PARAPETTO CON BASE
ANGOLATA E PARA
FOGLIE ORIZZONTALE



Connettore run-off orizzontale con piastra di base angolata e manicotto di collegamento in fabbrica. Il connettore run-off viene eseguito sul bordo superiore della guarnizione del tetto direttamente attraverso la parete / parapetto; catcher foglia orizzontale

50, 75, 90,
110 mm

Length of run-off con-
nector: 400 or 600 mm

CCM LEAF CATCHER
PARAFOGLIE UNIVERSALI
E ORIZZONTALI



50-160 mm

VENT PIPES

DESCRIPTION	STRUCTURE	EXTERNAL Ø	OTHER PARAMETERS
-------------	-----------	------------	------------------

TUBO DI VENTILAZIONE ■
CON CAPPACCIA, ANTI
PIOGGIA



Tubo di sfiato con piastra di livello e manicotto di collegamento in fabbrica, con cappuccio protettivo contro la pioggia battente.

40, 63, 75,
90 mm

CCM RENOVATION VENT
PIPE WITH HOOD,
SECURE AGAINST
DRIVING RAIN



Tubo di sfiato di rinnovo con piastra di livello e manicotto di collegamento in fabbrica, con cappuccio protettivo contro la pioggia battente.

90/40,
90/60,
110/75,
125/90 mm

ACCESSORI IN ACCIAIO INOX

DESCRIZIONE	STRUTTURA	ESTERNO Ø	ALTRI PARAMETRI
-------------	-----------	-----------	-----------------

CCM TUBO PER CAVI



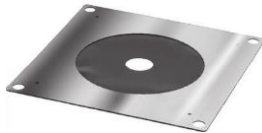
50
50, 63, 75,
90, 110,
125, 145,
160 mm

CCM ESTENSIONI



50, 63, 75,
90, 110,
125, 145,
160 mm

CCM PIATTELLO
BARRIERA VAPORE



Length:
300 and
600 mm

Accessori inox– Codici prodotto

ITEM	DESCRIZIONE	§ IN mm	LENGTH IN mm		PRODUCT CODE (FOR LENGTH)	
			400 mm	600 mm	400 mm	600 mm
1.	CCM TROPPO PIENO VERTICALE, UN PEZZO, CON PARA FOGLIE M	110	400	600	HSS 65003029	HSS 65003030

ITEM	DESCRIZIONE	§ IN mm	LENGTH IN mm	PRODUCT CODE
2.	CCM SCARICO TROPPO PIENO, ANGOLATO, CON PARA FOGLIE M	110	730	HSS 65003031

ITEM	DESCRIZIONE	§ IN mm	LENGTH IN mm	PRODUCT CODE
3.	CCM SCARICO VERTICALE, TWO PIECE, CON CAPPuccio UNIVERSALE LEAF CATCHER	75	280	HSS 65003016
		110	280	HSS 65003017
		125	280	HSS 65003018
		160	280	HSS 65003019

ITEM	DESCRIZIONE	§ IN mm	LENGTH IN mm		PRODUCT CODE (FOR LENGTH)	
			400 mm	600 mm	400 mm	600 mm
4.	CCM SCARICO DI RECUPERO ESTENSIONE – CON CAPPuccio EPARFOGLIE	50	400	600	HSS 65002989	HSS 65002993
		63	400	600	HSS 65002994	HSS 65002995
		75	400	600	HSS 65002996	HSS 65002997
		90	400	600	HSS 65002998	HSS 65002999
		110	400	600	HSS 65003000	HSS 65003001
		125	400	600	HSS 65003002	HSS 65003003
		145	400	600	HSS 65003004	HSS 65003005
		160	400	600	HSS 65003006	HSS 65003007

ITEM	DESCRIZIONE	§ IN mm	PRODUCT CODE	
			400 mm	600 mm
5.	CCM ROOF DRAIN, ANGLED, WITH SLEEVE AND UNIVERSAL LEAF CATCHER	50	HSS 65003023	
		63	HSS 65003024	
		75	HSS 65003025	
		90	HSS 65003026	
		110	HSS 65003027	

ITEM	DESCRIZIONE	§ IN mm	PRODUCT CODE
6.	CCM SCARICO PARAPETTO CON PARAFOGLIA M	110	HSS 65003028

ITEM	DESCRIZIONE	§ IN mm	LENGTH IN mm		PRODUCT CODE (FOR LENGTH)	
			400 mm	600 mm	400 mm	600 mm
7.	CCM PARAPET DRAIN, WITH ANGLED BASE PLATE AND HORIZONTAL LEAF CATCHER	50	400	600	HSS 65003008	HSS 65003009
		75	400	600	HSS 65003010	HSS 65003011
		90	400	600	HSS 65003012	HSS 65003013
		110	400	600	HSS 65003014	HSS 65003015

ITEM	DESCRIZIONE	§ IN mm	PRODUCT CODE
8.	8.1 CCM LEAF CATCHER UNIVERSAL	50 - 160	HSS 65003033
	8.2 CCM LEAF CATCHER M	50 - 160	HSS 65003032
	8.3 CCM LEAF CATCHER HORIZONTAL	50 - 160	HSS 65003034

ITEM	DESCRIZIONE	§ IN mm	PRODUCT CODE
9.	CCM SFIATO	40	HSS 65003035
		63	HSS 65003036
		75	HSS 65003037
		90	HSS 65003038

ITEM	DESCRIZIONE	§ IN mm	PRODUCT CODE
10.	CCM RENOVATION SFIATO	90/40	HSS 65003039
		90/60	HSS 65003040
		110/75	HSS 65003041
		125/90	HSS 65003042

ITEM	DESCRIZIONE	§ IN mm	PRODUCT CODE
11.	CCM TUBOCAVI	50	HSS 65003059

ITEM	DESCRIZIONE	§ IN mm	LENGTH IN mm	PRODUCT CODE (FOR LENGTH)		
				300 mm	600 mm	
12.	CCM ESTENSIONE	50	300	600	HSS 65003069	HSS 65003070
		63	300	600	HSS 65003071	HSS 65003072
		75	300	600	HSS 65003073	HSS 65003074
		90	300	600	HSS 65003075	HSS 65003076
		110	300	600	HSS 65003077	HSS 65003078
		125	300	600	HSS 65003079	HSS 65003080
		145	300	600	HSS 65003081	HSS 65003082
		160	300	600	HSS 65003083	HSS 65003084

ITEM	DESCRIZIONE	§ IN mm	PRODUCT CODE
13.	CCM PIASTRA BARRIERA VAPOR	50	HSS 65003098
		63	HSS 65003099
		75	HSS 65003100
		90	HSS 65003101
		110	HSS 65003102
		125	HSS 65003103
		145	HSS 65003104
		160	HSS 65003105

ITEM	DESCRIZIONE	§ IN mm	PRODUCT CODE
14.	CCM TUBO VENT CON CAPPuccio	50	HSS 65003043
		63	HSS 65003044
		75	HSS 65003045
		90	HSS 65003046
		110	HSS 65003047
		125	HSS 65003048
		145	HSS 65003049
		160	HSS 65003050

ITEM	DESCRIZIONE	§ IN mm	PRODUCT CODE
15.	CCM TUBO ESTRATTORE	50	HSS 65003051
		63	HSS 65003052
		75	HSS 65003053
		90	HSS 65003054
		110	HSS 65003055
		125	HSS 65003056
		145	HSS 65003057
		160	HSS 65003058

Accessori

Scarichi per tetti piani

HERTALAN® scarichi tetti piani

Gli scarichi a tetto piano HERTALAN® completano i nostri sistemi per tetti HERTALAN® e offrono quindi la massima compatibilità con tutti i prodotti HERTALAN®.

HWA'S ROUND, HDPE PIPE, 600 mm long

DIMENSIONI (MM)	40	50	63	75*	90*	110	125	140	160
EPDM FLANGIA, TONDA SENZA EW JOINING EDGE	Ø 300 mm					Ø 400 mm			
EPDM FLANGIA, QUADRA CON EW JOINING EDGE	200 x 200 mm					300 x 300 mm			
CAPACITY (L / S) ACC. TO EN 1253 (INCL. GRAVEL TRAP)				4.7	4.5	6.0	9.5	10.5	

* Diametri di 75 and 90 mm anche disponibili come a 45° variante.

I diametri 75,90,110,125 and 160 mm sono testati come da EN 1253.

HWA'S EMERGENCY OVERFLOW, HDPE SQUARE, 600 mm long

DIMENSIONI	60 x 80**	60 x 100**
DIMENSIONE FLANGIA SENZA EW JOINING EDGE	300 x 300 mm	300 x 300 mm
DIMENSIONE FLANGIA CON EW JOINING EDGE	300 x 300 mm	300 x 300 mm

** A 45° and a 90° disponibili in entrambe le varianti.

HERTALAN® RIPARO GHIAIA

The HERTALAN® RIPARO DA GHIAIA IN ACCORDO CON EN 1253 ed il sistema in accordo con EN 1253, round (diameter: 75, 90, 110, 125 and 160 mm).

TROPPOPIENO TONDI E DI EMERGENZA

La connessione al sistema di tetto piano HERTALAN® dipende da come vengono utilizzati i nostri scarichi a tetto piano (tondi / quadrati). Il collegamento o giunto alla soluzione di impermeabilizzazione del tetto piano (HERTALAN® EASY COVER / EASY WELD) viene realizzato mediante l'incollaggio con HERTALAN® KS 137 / KS 96 o con tecnologia ad aria calda (Bordo EWJoining) in base alle istruzioni per l'applicazione e in riferimento alle normative tecniche valide..



UNIVERSAL HERTALAN® PARAFOGGIE

System accessori for HERTALAN® scarichi tetti piani misure 75 – 160 mm.



ANELLI DI SIGILLATURA/ CONTRO RITORNO ACQUA

Sono disponibili anelli di connessione o di tenuta per i diametri rotondi di 75, 90, 110, 125 e 160 mm per creare un collegamento sicuro al sistema di scarico..



Accessori

Accessori prefabbricati

HERTALAN® ANGOLI PREFABBRICATI

Gli accessori preformati HERTALAN® sono complementari ai sistemi di tetti HERTALAN® e offrono quindi la massima compatibilità garantita con i prodotti other HERTALAN®.

DIMENSIONS

ANGOLO INTERNO (90°)	100 x 100 x 100 mm
	200 x 200 x 300 mm
ANGOLO ESTERNO (90°)	100 x 100 x 100 mm
	300 x 300 x 150 mm
SKYLIGHT ANGOLO (45°)	180 x 150 x 150 mm

Le dimensioni standard sono disponibili anche con un bordo di unione EASY WELD sul lato inferiore. Diverse dimensioni e forme possono essere personalizzate su richiesta.

Applicazioni

A seconda del sistema di copertura HERTALAN®, gli accessori preformati HERTALAN® sono incollati mediante saldatura ad aria calda o adesione.

Se il dettaglio non può più essere elaborato con un accessorio preformato, la striscia di copertura HERTALAN® EASY WELD o HERTALAN® FLASH WELD può essere utilizzato a seconda del sistema di copertura HERTALAN®.



HERTALAN® PRE FORMED ACCESSORIES FOR EXTERNAL AND INTERNAL CORNERS

HERTALAN® SLEEVES

HERTALAN® sleeves are coordinated to the HERTALAN® roof systems and thus offer guaranteed optimum compatibility with other HERTALAN® products.

DIMENSIONS

MANICA (ROUND)	500 mm
MANICA CON EW JOINING EDGE	450 x 450 mm
MANICA CON EW JOINING EDGE	700 x 700 mm
SU MISURA SKYLIGHT MANICA CON EW JOINING EDGE	A richiesta



HERTALAN® MANICOTTI PER TUBI

Le maniche per tubi HERTALAN® si integrano con i sistemi per tetti HERTALAN® e offrono quindi una compatibilità ottimale garantita con altri prodotti HERTALAN®.

DIMENSIONI

0 – 50 mm, 150 mm tall	300 x 300 mm
20 – 75 mm, 300 mm tall	300 x 300 mm
70 – 125 mm, 300 mm tall	300 x 300 mm
120 – 180 mm, 300 mm tall	400 x 400 mm

Applicazione

A seconda del sistema di copertura selezionato, la penetrazione del tetto HERTALAN® viene applicata o incollata alla soluzione di impermeabilizzazione del tetto HERTALAN® con aria calda.



HERTALAN® FLASH WELD

HERTALAN® FLASH WELD è un materiale di striscia plasticamente duttile e non vulcanizzato. La parte inferiore è dotata di uno strato saldabile HERTALAN® EASY WELD TPE. Viene utilizzato per creare dettagli "difficili" su un tetto HERTALAN®. La striscia può essere semplicemente modellata in forma e poi saldata sul substrato..

HERTALAN® FLASH WELD

POLIMERO	EPDM / TPE	SPESSORE	1.6 mm
COLORE	NERO/ VERDE	LARGHEZZA	180 mm
		LUNGHEZZA	5 m



HERTALAN® FLASH WELD PARTI COMPLETE

Le parti HERTALAN® FLASH WELD pretagliate sono la soluzione perfetta per le aree d'angolo dove non è possibile utilizzare angoli prefabbricati. Poiché il materiale non vulcanizzato può essere deformato sotto l'influsso del calore, è possibile creare tutte le forme degli angoli.

HERTALAN® FLASH WELD FINISHED PARTS

DIMENSIONI DI "LINGUA, OVALE"	350 x 170 mm
DIMENSIONI DI "CIERCHIO CON INCAVO"	Ø 170 mm



Accessori

HERTALAN® FLASHING (sigillature in parti complesse)

HERTALAN® FLASHING è un rivestimento in gomma cloroprene non vulcanizzato che è deformabile. Questo rivestimento è utilizzato per creare dettagli "difficili" su un tetto HERTALAN®. Questo rivestimento può essere semplicemente modellato in forma utilizzando aria calda e quindi incollato con HERTALAN® KS 137 ..

HERTALAN® FLASHING

POLYMER	CR	spessore	1.6 mm
COLOUR	nero / verde	larghezza	300 mm
		lunghezza	5 m

PROPERTIES	TESTING		SPECIFICATIONS
RESISTENZA ALLA TRAZIONE (L / W)	EN 12311-2B	≥ 8.0	8.7 / 8.6
ALLUNGAMENTO A ROTTURA (L/W)	EN 12311-2B	≥ 400	530 / 480



Applicazione

Taglia un pezzo di HERTALAN® FLASHING nella giusta misura per impermeabilizzare il dettaglio sul tetto HERTALAN®. Applicare HERTALAN® KS 137 sul lato inferiore del pezzo di HERTALAN® FLASHING e sulla superficie del tetto. L'adesivo di contatto deve evaporare per 5 - 15 minuti, prima che HERTALAN® FLASHING sia applicato. Riscaldare HERTALAN® FLASHING con una pistola ad aria calda durante il processo di applicazione e modellarlo in modo che si adatti bene. In nessuna circostanza si deve riscaldare direttamente su HERTALAN® KS137. L'HERTALAN® FLASHING deve essere rullato saldamente con un rullo pressore in silicone. Vedi anche le specifiche del prodotto HERTALAN® KS 137. Infine, applicare una perlina di HERTALAN® KS96 lungo l'esterno di HERTALAN® FLASHING. Quindi rimuovere con cura l'eccesso.

SPeriodo di validità e conservazione

HERTALAN® FLASHING può essere conservato per tre mesi a una temperatura compresa tra 0 ° C e 8 ° C (nel frigorifero).

Vulcanizzazione

HERTALAN® FLASHING vulcanizza lentamente entro sei o 12 mesi, a seconda della temperatura ambiente..

Sostanza pericolose

Questo prodotto contiene > 5% - <10% di triossido di piombo (numero CAS 1314-41-6), che è incluso nell'elenco delle sostanze estremamente problematiche (SVHC). Per ulteriori informazioni consultare: <http://echa.europa.eu..>

**HERTALAN® EASY WELD STRISCE DI COPERTURA**

Le strisce di copertura HERTALAN® EASY WELD sono costituite da uno strato superiore EPDM e un rivestimento applicato in fabbrica che è saldabile sul lato inferiore (tecnologia EW / aria calda). Viene utilizzato per unire le giunzioni dei giunti trasversali HERTALAN® EASY WELD e dei fogli HERTALAN® EASY COVER.

**HERTALAN® SEAM TAPE**

SPESSORE	1.7 mm	LENGTH	20 m
SPESSORE DEL RIVESTIMENTO EW	0.5 mm	WIDTH	12, 18 and 36 cm

PROPERTIES	TESTS	TARGET VALUE	RESULT SPECIFIED
MIFI VALORE DELLO STRATO DI SALDATURA	ISO133 2.16 kg / 190°C	dg / min	19
RESISTENZA A TRAZIONE (L / Q)	EN 12311-2B	N / mm ² ≥ 8.0	8.7 / 8.6
MASSIMO ALLUNGAMENTO (L / Q)	EN 12311-2B	% ≥ 400	530 / 480
RESISTENZA ALLO STRAPPO (L / Q)	EN 12310-2	N ≥ 25	40 / 62
DETERMINAZIONE STABILITA' DIMENSIONALE (L / Q)	EN 1107-2	% Max. 0.2	0.08 / 0.05
RESISTENZA AL DISTACCO DELLE GIUNZIONI	EN 12316-2	N / 50 mm ≥ 80	169
RESISTENZA AL TAGLIO DELLE GIUNZIONI	EN 12317-2	N / 50 mm	318
COMPORTAMENTO IN CASO DI ESPOSIZIONE AL FUOCO DALL'ESTERNO	EN 13501-5	-	Passed
DETERMINAZIONE DELLA RESISTENZA AL CARICO STATICO	EN 12730	kg ≥ 25	25
DETERMINAZIONE DELLA RESISTENZA AL CARICO DI SCOSSE	EN 12691	mm ≥ 300	300
RESISTENTE ALLA PENETRAZIONE DELLE RADICI (FLL)	EN 13948	-	Root-resistant
COMPATIBILITÀ BITUME	EN 1548	Passed	Satisfied

Cavo di saldatura HERTALAN® EASY WELD:

Cavo HERTALAN® EASY WELD di 3mm di spessore come prodotto supplementare per lo sviluppo del giunto a T. È disponibile in rotoli da 5 o 10 metri..

HERTALAN® EASY WELD strisce di saldatura

Prodotto ausiliario per saldatura HERTALAN® EASY WELD con saldatrice automatica..



HERTALAN® collanti

HERTALAN® fornisce un pacchetto supplementare di adesivi e sigillanti per l'applicazione ottimale dei nostri sistemi per tetti EPDM. I nostri adesivi e sigillanti EPDM sono stati sviluppati appositamente per l'applicazione di membrane e fogli impermeabilizzanti EPERTALAN® EPDM. Ti garantiamo che trarrai vantaggio dai decenni di affidabilità per cui i nostri prodotti sono famosi. I nostri adesivi EPDM possono essere applicati a molti substrati e a tutte le strutture del tetto.

HERTALAN® KS 96

Sigillante adesivo

MONOCOMPONENTE BASATO SU POLIMERO MS

HERTALAN® KS 96 è specificamente sviluppato per l'incollaggio di soluzioni impermeabilizzanti in gomma EPDM HERTALAN® su supporti verticali e orizzontali e per l'impermeabilizzazione aggiuntiva di giunzioni incollate nell'area del bordo.

PROPRIETA'

HERTALAN® KS 96 dimostra proprietà adesive molto forti - sia tra i vari rivestimenti in EPDM che quando viene utilizzato per l'incollaggio sui substrati sopra citati. Il legame è elastico e impermeabile. HERTALAN® KS 96 è applicato su un lato. Una volta completamente indurito, si ottiene una resistenza alla temperatura compresa tra -40 ° C e +100 ° C..

APPLICAZIONE

HERTALAN® KS 96 è pronto all'uso e non deve essere diluito o miscelato con materiali esterni. Deve essere applicato in condizioni climatiche asciutte e ad una temperatura di almeno + 5 ° C. Sia il materiale che il supporto devono essere asciutti, privi di brina e puliti.

Una sovrapposizione dovrebbe misurare almeno 50 mm.

Altrimenti, la sovrapposizione dipende dall'applicazione. Applicare HERTALAN® KS 96 su un lato su due linee di almeno 7 mm di diametro, non spargere.

In caso di cuciture aderenti (HERTALAN® KS 137), sul bordo viene sigillata una zona larga 20 mm con HERTALAN® KS 96 (cartuccia o foglio). A tale scopo, l'adesivo viene applicato e quindi rullato sulla cucitura con un rullo di pressione in silicone. Prestare attenzione qui per garantire che il cordone di uscita dell'adesivo sia largo circa 1 mm..



HERTALAN® KS 96

SUBSTRATI

HERTALAN® KS 96 è specificamente sviluppato per l'incollaggio su supporti verticali e orizzontali come legno, cemento, metalli, mattoni, EPDM, ecc. I supporti devono essere uniformi, asciutti, privi di ghiaccio, puliti e privi di grasso. Non è possibile eseguire incollaggi direttamente su EPS e PVC.

RESA

Foglio 600 ml di HERTALAN® KS 96, copertura ca. 15lm (con un diametro rotondo di minimo 7mm).
Cartuccia con 290 ml di KS 96, copertura ca. 7lm (con un diametro rotondo di 7mm minimo).

PULIZIA

I dispositivi applicativi devono essere puliti con acqua ragia subito se sono sporchi.

TEMPO DI UTILIZZO

Il tempo aperto (pot life) dipende dalle temperature esterne pertinenti. In generale, non applicare più adesivo di quello che può essere lavorato entro cinque minuti. È importante che il tempo aperto sia notevolmente ridotto a temperature più elevate.

POLIMERIZZAZIONE

Circa. 2mm / 24 ore. Dopo alcuni giorni (> 20 giorni), a seconda delle temperature esterne pertinenti, si ottiene un incollaggio e una resistenza termica ottimali rispetto alle sollecitazioni meccaniche previste. Tuttavia, la tenuta è garantita subito dopo l'applicazione.

DATI TECNICI

TIPO PRODOTTO	HERTALAN® KS 96 è un adesivo e sigillante a base di MSPolymer di altissima qualità, monocomponente
COLORE	BlackNERO
ODORE	INODORE
RITIRO	NESSUNO
DENSITA' (20°C)	1.415 kg / m ³
POLIMERIZZAZIONE (IN 24 HOURS)	2 mm (in 24 hours)
ALLUNGAMENTO A	300% (DIN 53504)
DURATA	12 mesi conservato in luogo fresco ed asciutto

UNITÀ DI CONSEGNA

CONTENITORE	POTENTIAL SEAM JOINT
Foil 600 ml	FINO A 15 lm
Cartridge 290 ml	FINO A 7 lm



Si prega di osservare le istruzioni sulle nostre schede di sicurezza CE e le istruzioni di sicurezza sulle etichette dei nostri contenitori per la gestione dei nostri prodotti.

HERTALAN® KS96 PRIMER

KS96 primer

**CON UNA RESINA
POLIURETANICA E BASE
SOLVENTE**

Un primer di alta qualità con una resina poliuretanicica e una base solvente.
Il primer viene utilizzato su substrati porosi per migliorare l'adesione di HERTALAN® KS 96.

PROPRIETA'

ESoprattutto su substrati porosi,
HERTALAN® KS 96PRIMER garantisce una superficie
adesiva per l'uso di HERTALAN® KS 96..

APPLICAZIONE

HERTALAN® KS 96PRIMER è pronto all'uso e non deve
essere diluito o miscelato con altri prodotti. Utilizzare il
prodotto solo in condizioni di tempo secco e a una
temperatura di +5 ° C.

HERTALAN® KS 96PRIMER viene applicato
uniformemente e non troppo spesso con un pennello. Il
primer non è adatto per applicazioni subacquee o per
applicazioni su substrati quali PTFE, PP, PE e PVC
morbido.



HERTALAN® KS 96 PRIMER

SUBSTRATI

PSubstrati porosi come muratura, pietra naturale, cemento, legno e intonaco. I supporti devono essere lisci, asciutti, puliti e portanti.

RESA

A seconda della superficie, approx. 100 – 250 g/m².

PULIZIA

Il materiale non indurito può essere rimosso con xilene.

POLIMERIZZAZIONE

A seconda del substrato e delle condizioni atmosferiche come l'umidità.

Circa. 60 minuti a +25 ° C e 50% RH.HERTALAN® KS 96PRIMER ha un tempo aperto (processo di impostazione / essiccazione) di circa 4 ore..

TECHNICAL DATA

PRODUCT TYPE	Primer poliuretano a base solvente
COLORE	INCOLORE
ODORE	SOLVENTE
DENSITA' (20°C)	980 kg/m ³
VISCOSITA	50 –200 mPas
INFIAMMABILITA	26 °C
SHELF LIFE	6 mesi conservato in luogo fresco e asciutto (+5 to 20 °C)

UNITA DI CONSEGNA

1.000 ml per container



Si prega di osservare le istruzioni sulle nostre schede di sicurezza CE e le istruzioni di sicurezza sulle etichette dei nostri contenitori per la gestione dei nostri prodotti.

HERTALAN® KS143

Collante per superfici

**PRONTO ALL'USO, COMPONENTE UNICO
ADESIVO PU CON SOLVENTI ORGANICI**

HERTALAN® KS 143 è un adesivo PU monocomponente pronto all'uso, con solventi organici, specificamente sviluppato per l'incollaggio delle membrane e delle membrane EPDM HERTALAN® ai substrati nella superficie.

APPLICAZIONE

HERTALAN® KS 143 è pronto per l'uso. Non diluire o mescolare con materiali esterni. HERTALAN® KS 143 deve essere applicato in direzione longitudinale in strisce adesive di almeno 8 mm di diametro, per cui la superficie è almeno del 50%. Il prodotto è applicato in condizioni climatiche asciutte e ad una temperatura ambiente di almeno + 5 ° C. Sia il materiale che il supporto devono essere lisci, asciutti, puliti e privi di brina. Lasciare asciugare all'aria le superfici adesive per min. 5 e max. 20 minuti prima della posa delle lastre / membrane in EPDM, in modo da evitare la formazione di bolle successive.



HERTALAN® KS 143 – il collante per superfici

SUBSTRATI

Cemento pesante / leggero, membrane bituminose non sabbiate, materiali isolanti laminati bituminosi, legno, ecc. I supporti devono essere lisci, puliti, asciutti e privi di olio / grasso. Il supporto deve essere libero da oggetti appuntiti come pietre taglienti, vetro ecc. Tali oggetti devono essere rimossi in ogni caso. Non è possibile eseguire incollaggi direttamente su polistirolo espanso o PVC morbido!

RESA

La copertura è di ca. 225 g / m² con applicazione unilaterale (e una superficie di circa 50%). È necessario prestare attenzione per garantire una quantità applicata sufficiente durante l'incollaggio su supporti assorbenti.

COPERTURA

I dispositivi possono essere puliti con spirito bianco purché l'adesivo non si sia ancora polimerizzato. Successivamente, la colla può essere rimossa solo meccanicamente.

TEMPO DI UTILIZZO

Il tempo di lavoro aperto dipende molto dalle temperature esterne pertinenti. In generale, non applicare più adesivo di quello che può essere lavorato entro 5 - 20 minuti. Il tempo di lavoro può essere notevolmente ridotto a temperature più elevate..

POLIMERIZZAZIONE

Dipende dalla temperatura esterna e dall'umidità rilevanti. La connessione di attrito massimo (polimerizzazione) viene raggiunta dopo circa 48 ore. Una volta che il prodotto è completamente indurito, si ottiene una resistenza alla temperatura di circa -40 ° C fino a +80 ° C..

TECHNICAL DATA

PRODUCT TYPE	Moisture-responsive adhesive with a polyurethane base
COLORE	Golden yellow
VISCOSITA	5.000 ± 1.500 mPas
INFIAMMABILITA	< 0°C (closed cup)
DENSITA (20°C)	1.003 ± 10 kg/m ³
CONTENUTO DEI SOLIDI	82 ± 2%
DURATA	12 mesi, conservato chiuso in luogo fresco e asciutto.

DELIVERY UNIT

CONTENITORI	RESAPER m ²
LATTINA, 2 kg	250 g
LATTINA, 6 kg	250 g



Si prega di osservare le istruzioni sulle nostre schede di sicurezza CE e le istruzioni di sicurezza sul nostro contenitore etichette per la gestione dei nostri prodotti.

HERTALAN® KS137

Colla a contatto

PRONTA ALL'USO

HERTALAN® KS 137 è un adesivo di contatto pronto all'uso per membrane HERTALAN® EPDM e giunzioni di fogli e per l'incollaggio superficiale su supporti asciutti, lisci e puliti (legno, cemento, metalli come alluminio, acciaio, lamiera di zinco, ecc.), preferibilmente nell'area delle articolazioni e delle giunzioni..

PROPRIETA

HERTALAN® KS 137 dimostra proprietà di adesione molto forti, sia tra i vari strati HERTALAN® EPDM che quando utilizzati per l'incollaggio su vari substrati. La connessione adesiva è elastica e impermeabile. HERTALAN® KS 137 è sempre applicato su entrambi i lati.

Una volta completamente indurito, resistenza al calore di ca. Da -40 ° C a +80 ° C.

APPLICAZIONE

Generale:

HERTALAN® KS 137 è pronto all'uso e non deve essere diluito o miscelato con materiali esterni.

Deve essere applicato in condizioni climatiche asciutte e ad una temperatura ambiente di almeno + 5 ° C.

Sia il materiale EPDM che il substrato devono essere asciutti e puliti.



HERTALAN® KS 137 – contact adhesive

Sormonti e giunzioni

La sovrapposizione della cucitura deve essere di almeno 100 mm (80 mm HERTALAN®KS137 e 20 mm HERTALAN®KS96). HERTALAN® KS 137 viene applicato su entrambi i lati con una larghezza di 80 mm utilizzando un pennello / rullo di vernice in modo da fornire una buona copertura. Il consumo di adesivo è di ca. 50 g / m. Dopo un tempo aperto di ca. 5 - 15 minuti, attentamente

chiudere i collegamenti delle giunture senza creare bolle d'aria e comprimerle saldamente con un rullo in silicone. Il bordo esterno della giunzione senza adesivo è sigillato con HERTALAN® KS 96 e compresso con un rullo in silicone. Il collegamento adesivo può essere completamente caricato dopo circa 12 ore. Una forza massima adesiva e una resistenza al calore sono ottenute dopo ca. una settimana.

Incollaggio superficiale

Anche qui deve essere garantito che il substrato sia pulito e asciutto e non possa essere attaccato dal solvente. L'adesivo viene sempre applicato su entrambi i lati. È necessario prestare attenzione a garantire una quantità sufficiente applicata sui supporti assorbenti. L'adesivo viene applicato su entrambi i lati con un pennello largo in modo da ottenere una buona copertura. Dopo un tempo aperto (5 - 15 minuti), la membrana impermeabilizzante viene rotolata sul substrato in uno stato pressurizzato per evitare la formazione di bolle d'aria.

SUBSTRATI

Cemento pesante / leggero, membrane bituminose non sabbiate, materiali isolanti laminati bituminosi, legno, ecc. I supporti devono essere lisci, puliti, asciutti e privi di olio / grasso. Il supporto deve essere libero da oggetti appuntiti come pietre taglienti, vetro ecc. Tali oggetti devono essere rimossi in ogni caso. Non è possibile eseguire incollaggi direttamente su polistirolo espanso o PVC morbido!

RESA

A seconda del substrato, la copertura è di ca. 500 g / m² quando l'adesivo è applicato su entrambi i lati..

PULIZIA

I dispositivi possono essere puliti con lo spirito bianco.

TEMPO DI UTILIZZO

Il tempo di apertura dipende molto dalle temperature esterne pertinenti. In generale, sono circa 5 - 15 minuti. Ciò significa che il tempo di apertura può essere ridotto significativamente a temperature più elevate..

POLIMERIZZAZIONE

La connessione può essere caricata circa 12 ore dopo l'incollaggio. Il massimo legame e resistenza al calore è raggiunto dopo circa una settimana..

TECHNICAL DATA

PRODUCT TYPE	Adesivo a base di gomma sintetica e resina sintetica, sciolto in solventi combustibili e organici
COLORE	nero
ODORE	Solventi organici
VISCOSITA (20°C)	3.500 ± 500 mPas
DENSITA (20°C)	860 ± 10 kg/m ³
PARTE SOLIDA	45 ± 2 %
FILMA SECCO	elastico
DATA DISCADENZA	12 mesi chiuso ed in ambiente fresco e asciutto

DELIVERY UNIT

CONTENITORE	COVERAGE PER m ²
Latta, 2 kg	500 g
Latta, 6 kg	500 g



Si prega di osservare le istruzioni sulle nostre schede di sicurezza CE e le istruzioni di sicurezza sul nostro contenitore etichette per la gestione dei nostri prodotti.

HERTALAN® KS205

Colla a contatto

SRAY PRESSURIZZATO

HERTALAN® KS 205 è un adesivo a contatto spray, a base solvente, con una base in gomma sintetica e resina sintetica. L'adesivo viene applicato su entrambi i lati e viene utilizzato su supporti orizzontali e verticali..

APPLICAZIONE

Il prodotto viene applicato in un sistema di spruzzatura airless chiuso. L'incollaggio dovrebbe avvenire al massimo 5 - 15 minuti dopo l'applicazione dell'adesivo su entrambi i lati (a seconda del tempo e della temperatura). Posare con cura il foglio o la membrana HERTALAN® nella zona adesiva senza creare pieghe o bolle d'aria, quindi comprimere saldamente con un rullo di silicone. La temperatura ambiente è min. + 5 ° C.

SUBSTRATI

Cemento pesante / leggero, membrane bituminose non sabbiate, materiali isolanti laminati bituminosi, legno, ecc. I supporti devono essere lisci, puliti, asciutti e privi di olio / grasso. Il supporto deve essere libero da oggetti appuntiti come pietre taglienti, vetro ecc. Tali oggetti devono essere rimossi in ogni caso. Non è possibile eseguire incollaggi direttamente su polistirolo espanso o PVC morbido; effettua i tuoi test se necessario!

RESA

A seconda del supporto, la copertura è di ca. 300 g / m² (0,35 l / m²) con adesivo applicato su entrambi i lati..

PULIZIA

I dispositivi di applicazione possono essere puliti con acqua.

TEMPO DI UTILIZZO

Il tempo di impostazione aperto dipende molto dalle temperature esterne pertinenti. Non applicare più prodotti di quelli che possono essere lavorati entro 5 - 15 minuti. Ciò significa che il tempo aperto può essere ridotto significativamente a temperature più elevate

POLIMERIZZAZIONE

Il massimo legame di attrito è raggiunto dopo circa 48 ore a seconda delle temperature esterne e dell'umidità.

TECHNICAL DATA

PRODUCT TYPE	Sprayable colla a contatto, base solvente
CONSISTENZA	Liquida
COLORE	Giallognolo
INFIAMMABILITÀ	< 0°C
MISCELABILI CON ACQUA	No
SCADENZA	12 mesi. Chiuso e conservato in luogo asciutto e fresco



Si prega di osservare le istruzioni sulle nostre schede di sicurezza CE e le istruzioni di sicurezza sulle etichette dei nostri contenitori per la gestione dei nostri prodotti.

HERTALAN® KS 205 – container variants



KS 205 – SPRAY BOMBOLETTA

Bomboletta spray da utilizzare su superfici piccole e difficili da raggiungere..

DELIVERY UNIT	
AEROSOL CAN	
Applicazione	Spraying on
contenitore	750
Confezione (qty/box)	6



KS 205 – SPRAYING BOMBOLA

Il dispositivo di spruzzatura per un incollaggio rapido ed efficiente.

DELIVERY UNIT	
PRESSURE CANNISTER (DISPOSABLE)	
Applicazione	Meccanica
kg/contenitore	14.2
Tubo	
5.5 m long	
SPRAY pistola INCL. LANCE	
470 mm	



CARLISLE® ZAINO

Il perfetto ausilio per il trasporto per un'applicazione di superficie comoda e veloce durante l'applicazione del prodotto con un filtro a spruzzo..

Proprietà:

- Pannello posteriore rinforzato e imbottito
- Carry handle in alto
- Spallacci imbottiti sul retro e cinturino imbottito in vita, tutti con fibbie in plastica bloccabili
- Cinturino aggiuntivo con fibbia per il fissaggio del contenitore a pressione

HERTALAN® KS 205 – dispositivo di spruzzatura

Il sistema di spruzzatura di bombole a pressione monouso HERTALAN® KS 205 contiene un adesivo di contatto per l'incollaggio di soluzioni impermeabilizzanti per tetti piani HERTALAN® senza l'uso di un compressore o di un alimentatore.

PROPRIETA'

- Capacità del contenitore a pressione: 14,2 kg (18 litri)
- Consumo netto ca. 200 g / m² quando il prodotto viene applicato su entrambi i lati
- Tempo di impostazione aperto da 2 a max. 30 minuti
- Privo di toluene e cloruro di metilene
- Peso della bombola di pressione quando pressurizzato: 19,9 kg

Il set di adescamento con il dispositivo di spruzzatura (applicazione meccanica) consiste di:

- Bombola di pressione KS205 (monouso)
- Tubo di collegamento
- Pistola a spruzzo in acciaio inox inclusa prolunga (lancia a spruzzo)
- Zaino CARLSLE® per bombole a pressione, opzionale



- 1 Sistema di spruzzatura a pressione con tubo flessibile e pistola a spruzzo
- 2 Collegare la pistola a spruzzo al tubo flessibile, serrare con il dado a risvolto
- 3 Spray pistola
- 4 Regolazione del dado
- 5 Ugello
- 6 Ugello di connessione
- 7 Dado di regolazione senza fine corsa
- 8 Connessione del tubo flessibile alla valvola del serbatoio
- 9 Punto di rottura predeterminato. Essere guidati per curare i residui del prodotto



6



PRIMA DELL'USO

Assicurarsi che tutte le parti del sistema di spruzzatura a pressione della bombola (cannula monouso, tubo di collegamento, pistola a spruzzo e lancia a spruzzo) non siano danneggiate e non presentino difetti.

Si prega di scuotere o rotolare la bombola di pressione per almeno 30 secondi prima dell'uso.

INSTALLAZIONE E MONTAGGIO

I singoli componenti avvitabili devono essere collegati tra loro. Assicurarsi che i dadi di unione siano sicuri durante questo processo. Il dado di regolazione sulla pistola a spruzzo deve essere chiuso.

ISTRUZIONI PER L'USO

HERTALAN® KS 205 è un adesivo a contatto che viene applicato su entrambi i lati. L'adesivo può essere utilizzato su entrambi i supporti orizzontali e verticali. Agitare o rotolare la bombola a pressione per almeno 30 secondi prima dell'uso per distribuire bene il gas propellente e ottenere un risultato di spruzzatura omogeneo. Tenere la pistola a spruzzo circa 20 cm dalla superficie da spruzzare e regolare in modo da ottenere un risultato di spruzzatura uniforme.

L'adesivo viene applicato su entrambi i lati, vale a dire sul supporto e sull'HERTALAN® EPDM. Dopo un tempo aperto (entro 5 - 15 minuti), ruotare con cautela la membrana HERTALAN® EPDM senza creare bolle d'aria (evitare tensioni e pieghe) e far rotolare con forza con un rullo in silicone per ottenere un'adesione ottimale.

La temperatura di lavoro è min. + 5 °C e max. +35°C. La bombola a pressione non può essere esposta alla luce diretta del sole o a temperature superiori a +40°C.

Il contenitore a pressione monouso è di facile utilizzo e pronto per l'uso subito dopo aver collegato il tubo e la pistola. Grazie al sistema chiuso, la polimerizzazione dell'adesivo viene eliminata, quindi il sistema può essere utilizzato più volte. Dopo l'uso, tuttavia, la pistola a spruzzo deve essere chiusa immediatamente. Si prega di pulire e riattaccare l'ugello della pistola prima di iniziare ulteriori lavori, riaprire la pistola e continuare. La valvola sul contenitore a pressione monouso rimane aperta fino a quando il contenitore non viene sostituito dopo lo svuotamento.



Si prega di non svitare completamente il dado di regolazione della pistola a spruzzo, perché non ha un fine corsa. In caso contrario, l'adesivo si spruzza in modo incontrollato.

SOSTITUZIONE DELLA BOMBOLA

Il contenitore può essere sostituito solo dopo che è stato completamente svuotato. La condizione di vuoto viene rilevata per mezzo del gas propellente che fuoriesce in modo udibile. Una volta chiusa la valvola della bombola, il flessibile di collegamento viene svitato dal contenitore e la pistola a spruzzo viene aperta contemporaneamente per scaricare la pressione. Una volta chiuso il dado di regolazione della pistola a spruzzo, è possibile collegare nuovamente gli accessori a una nuova cartuccia.

DISPOSIZIONE

La valvola vuota del contenitore è aperta in modo tale che la pressione residua possa essere rilasciata. Questo processo dovrebbe avvenire all'aperto, perché qualsiasi adesivo residuo può sfuggire qui. La pressione residua viene completamente rilasciata dopo almeno 24 ore. I residui del prodotto si possono recuperare una volta aperto un predeterminato punto di rottura vicino alla valvola.



SUBSTRATI

Membrane bituminose in calcestruzzo, calcestruzzo aerato, legno, (mineralizzato), ecc. Il supporto su cui viene applicato HERTALAN® KS 205 deve essere portante, pulito, asciutto e privo di grasso. Le aree irregolari devono essere livellate. HERTALAN® KS 205 non è adatto per l'incollaggio di polistirolo espanso non laminato o PVC morbido.

CONSUMO

A seconda della uniformità del supporto e dei materiali da incollare, la quantità di adesivo da applicare (su entrambi i lati) è di ca. 0,35 l / mq. Il serbatoio di pressione monouso è sufficiente per una superficie del tetto che misura ca. 50 - 55 MQ.

PULIZIA

Gli attrezzi sporchi possono essere puliti con acqua ragia.

TEMPO DI UTILIZZO

The usage time depends on the temperature and the humidity. Under normal circumstances, you should not apply any more adhesive than you can work in 5 - 15 minutes at most. The open time is shortened significantly at higher temperatures.

TEMPO DI POLIMERIZZAZIONE

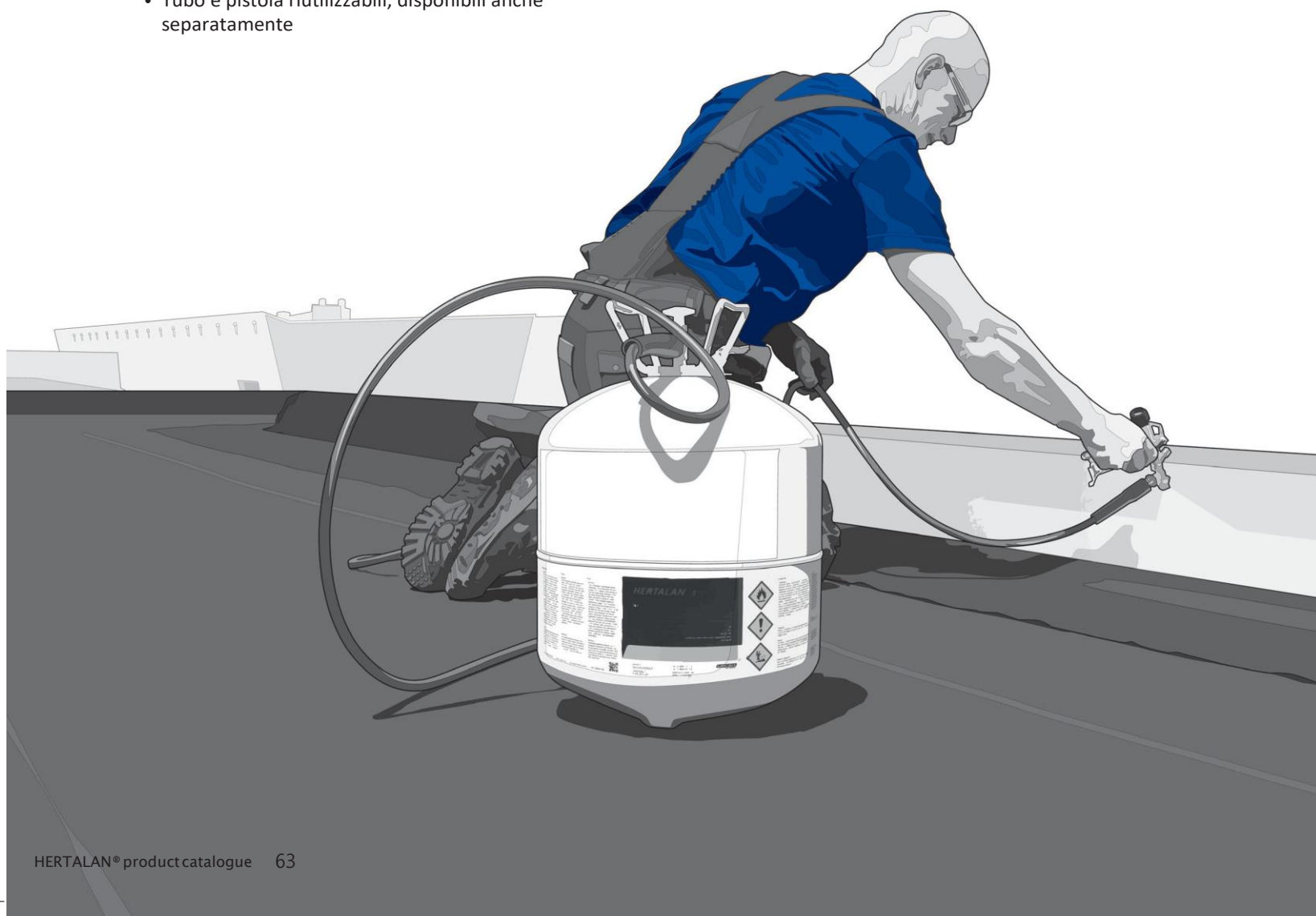
A seconda della temperatura e dell'umidità. La polimerizzazione è completa in approx. 48h

VANTAGGI

- Nessun rischio in termini di durata o qualità grazie al collaudato adesivo a contatto HERTALAN® KS 205
- Adesivo a contatto testato con un alto livello di adesione per i sistemi HERTALAN® EPDM, testato dalla BDA [Association of German Architects] e incluso come sistema nel nostro certificato KOMO
- Sistema adesivo multifunzionale per vari substrati. Non usare PVC o EPS non laminato.
- Flessibile in uso, pronto all'uso entro pochi minuti per essere utilizzato secondo le nostre linee guida di installazione standard.
- Nessun compressore, quindi nessun alimentatore, solo contenitore monouso
- I contenuti sono sufficienti per l'applicazione su bordi del tetto, pareti divisorie, un abbaino o un parcheggio per auto
- Tubo e pistola riutilizzabili, disponibili anche separatamente

DUREVOLE E RESISTENTE ALLE INTEMPERIE

I sistemi di spruzzatura con bombole a pressione sono stati utilizzati per molti anni in vari settori, come l'arredamento di interni e la tappezzeria dei mobili. Questo sistema è particolarmente utile per incollare anche le soluzioni di impermeabilizzazione del tetto, ma l'uso sul tetto richiede una maggiore adesione. La soluzione di impermeabilizzazione del tetto è esposta alla pura variabilità degli elementi per molti anni e si desidera assicurarsi che non vi siano rischi in termini di durata.



CARLISLE® CM Europe

HERTALAN® è uno dei prodotti innovativi riuniti sotto il marchio forte di CARLISLE® CM Europe, che vanta decenni di esperienza nelle soluzioni di elementi di tenuta in EPDM.

Qualità fabbricata in Germania, è di casa sui tetti di tutto il mondo.



Radici regionali, rete globale.

Il gruppo CARLISLE® CM Europe riunisce le esperienze decennali dei produttori europei di gomma in un unico tetto. Fa parte del gruppo statunitense quotato CARLISLE® Companies Incorporated e può vantare molti anni di tradizione.

In qualità di affermato specialista in elastomeri tecnici di alta qualità per tetti piani, facciate e impermeabilizzazione di edifici, abbiamo sempre guardato avanti. Con i nostri 475 dipendenti, facciamo ogni giorno quello che possiamo per ispirare i nostri clienti - con i migliori prodotti, i migliori consigli e la migliore formazione.

Vogliamo dare ai nostri clienti le conoscenze di cui hanno bisogno per portare a termine i loro progetti correttamente e con successo. Solo un produttore conosce i suoi prodotti di oggi e i modi in cui possono essere utilizzati in futuro.

Per anni abbiamo addestrato intensamente gli artigiani in modo che possano ottenere la migliore qualità costruttiva. Abbiamo ampliato in modo significativo le nostre capacità di formazione nella nostra CARLISLE® ACADEMY e siamo in grado di offrire formazione su misura per installatori, rivenditori, architetti e progettisti. Il successo inizia nella CARLISLE® ACADEMY.

Locations

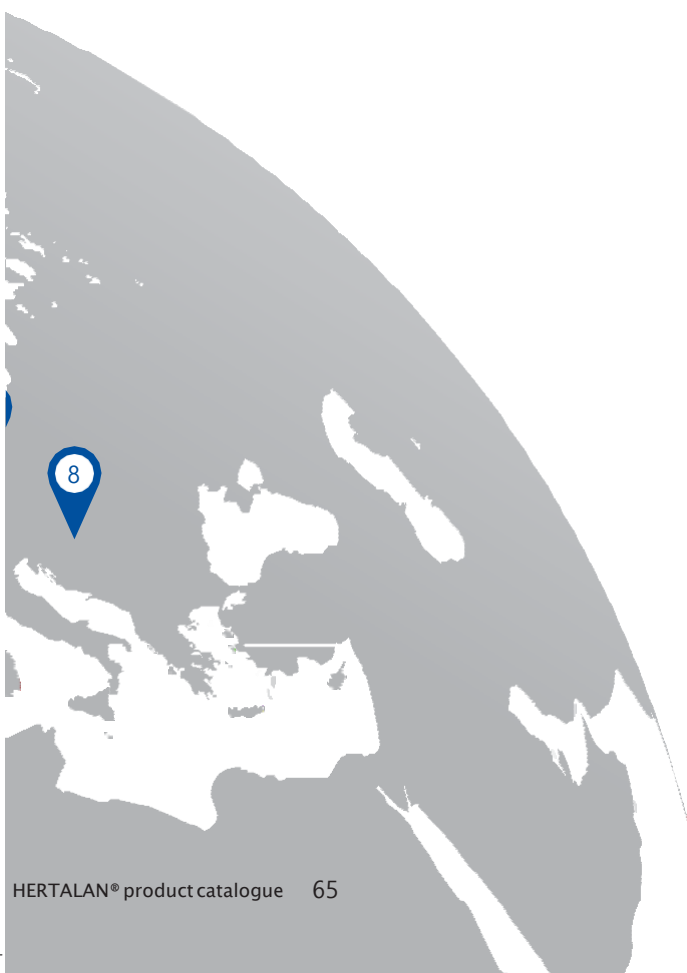
EUROPE

- 1 | Hamburg | Germany**
(European Head Office and Production)
- 2 | Waltershausen | Germany**
(Production)
- 3 | Kaufbeuren | Deutschland**
(CARLISLE® Services)
- 4 | Weesp | The Netherlands**
(Production)
- 5 | Kampen | The Netherlands**
(Production and Administration)
- 6 | Mansfield | Great Britain**
(Production and Administration)
- 7 | Belper | Great Britain**
(Production and Administration)
- 8 | Baia Mare | Romania**
(Production)

AMERICA

- 9 | Scottsdale | USA**
(Headquarters of CARLISLE® Companies Inc.)
- 10 | Carlisle | USA**
(Division of CARLISLE® Construction Materials)

www.ccm-europe.com



Formazione professionale fornita da esperti

Specializzarsi con CARLISLE® ACADEMY

In qualità di leader europeo nella produzione di EPDM, ognuna delle nostre sessioni di allenamento CARLISLE® ACADEMY offre una solida conoscenza di esperti e competenze pratiche. I nostri corsi si concentrano sulle linee di prodotti della nostra azienda.

Indipendentemente da quali prodotti, sistemi o soluzioni ti interessano, nella CARLISLE® ACADEMY puoi trovare il corso giusto in offerta, dalla classica formazione pubblicitaria al centro di formazione CARLISLE® ACADEMY di Mansfield, alle sessioni di allenamento individuali nei tuoi locali. Il materiale didattico è concepito su misura per la vita professionale quotidiana di installatori, rivenditori, architetti e progettisti - in modo da poter utilizzare immediatamente le conoscenze appena acquisite..

CORSO BASE



Quali sono i vantaggi di EPDM e come lo installate? Nella nostra formazione di base, ti diamo una panoramica iniziale dei nostri prodotti e della nostra azienda. Nella sezione pratica, puoi vedere da te quanto è facile da installare.



CORSO AVANZATO LIVELLO 1



Vuoi approfondire la tua conoscenza di EPDM e dei suoi possibili usi? Nel nostro corso avanzato 1, imparerai di più sui nostri prodotti e sugli standard più importanti e potremo praticare la nstallazione in modo pratico su un modello. Alla fine, otterrai la prova della partecipazione

CORSO AVANZATO LIVELLO 1



Quali standard devono essere soddisfatti quando si utilizzano i nostri prodotti? Quali sono i suggerimenti per l'installazione? Nel nostro Corso Avanzato 2, estendiamo le tue conoscenze per includere i principi teorici e nella sezione della razza su un modello di grandi dimensioni. Durante il nostro tour ufficiale puoi guardare dietro le quinte della produzione EPDM

CORSI INDIVIDUALI



Inoltre, siamo in grado di fornire certificazioni aziendali individuali e seminari di architetti e rivenditori perfettamente su misura per le vostre esigenze e, naturalmente, requisiti del settore

Maggiori informazioni sulle nostre sessioni di allenamento sono disponibili su www.ccm-europe.com

Una panoramica dei nostri servizi

Vogliamo che tu ti senta al sicuro con CARLISLE® CM Europe. Quindi, per noi, questo non solo include la fornitura dei migliori prodotti per il tuo progetto, ma anche il miglior servizio clienti possibile.

CONSULENZA E PROGETTAZIONE

Appuntamenti di consulenza individuale

Consulenza tecnica per nuove costruzioni e ristrutturazioni

Creazione di concetti di ristrutturazione e illustrazione di alternative di ristrutturazione

Progetti individuali di strutture per tetti e soluzioni dettagliate

Documenti di gara

Redazione di specifiche

Disegni CAD per le singole aree di collegamento o le sovrastrutture del tetto

CALCOLI

- Calcoli resistenza al vento
- Calcoli di drenaggio
- Stime di costi

ASSISTENZA SUL CANTIERE

- Consulenza in cantiere per appuntamento
- Ispezioni sul tetto e indagini sulle proprietà con rapporti sullo stato di fatto.
- Aperture del tetto in caso di ristrutturazioni
- Supervisione della costruzione fino all'ispezione finale del sito



Il nostro requisito per un buon servizio è che vi accompagniamo con parole e fatti dalla prima consultazione alla misurazione e ai briefing sul posto. Sia per nuove costruzioni o ristrutturazioni, dal tetto all'impermeabilizzazione di edifici. Siamo anche lì per te dopo il completamento del tuo progetto.

Il nostro team di dipendenti qualificati ed esperti comprende consulenti specializzati, ingegneri applicativi, ingegneri civili e architetti. In questo modo, possiamo sempre fornire servizi su misura ai nostri clienti, siano essi installatori, progettisti, architetti o partner commerciali specializzati.

DELIVERY

- Consegna nel luogo prescelto, anche diretto al cantiere
- Fornitura di impianti di scarico su richiesta
- La consegna gratuita può essere applicata su determinati ordini, soggetti a termini e condizioni.
- Le consegne puntuali ad orari prestabiliti sono possibili su richiesta

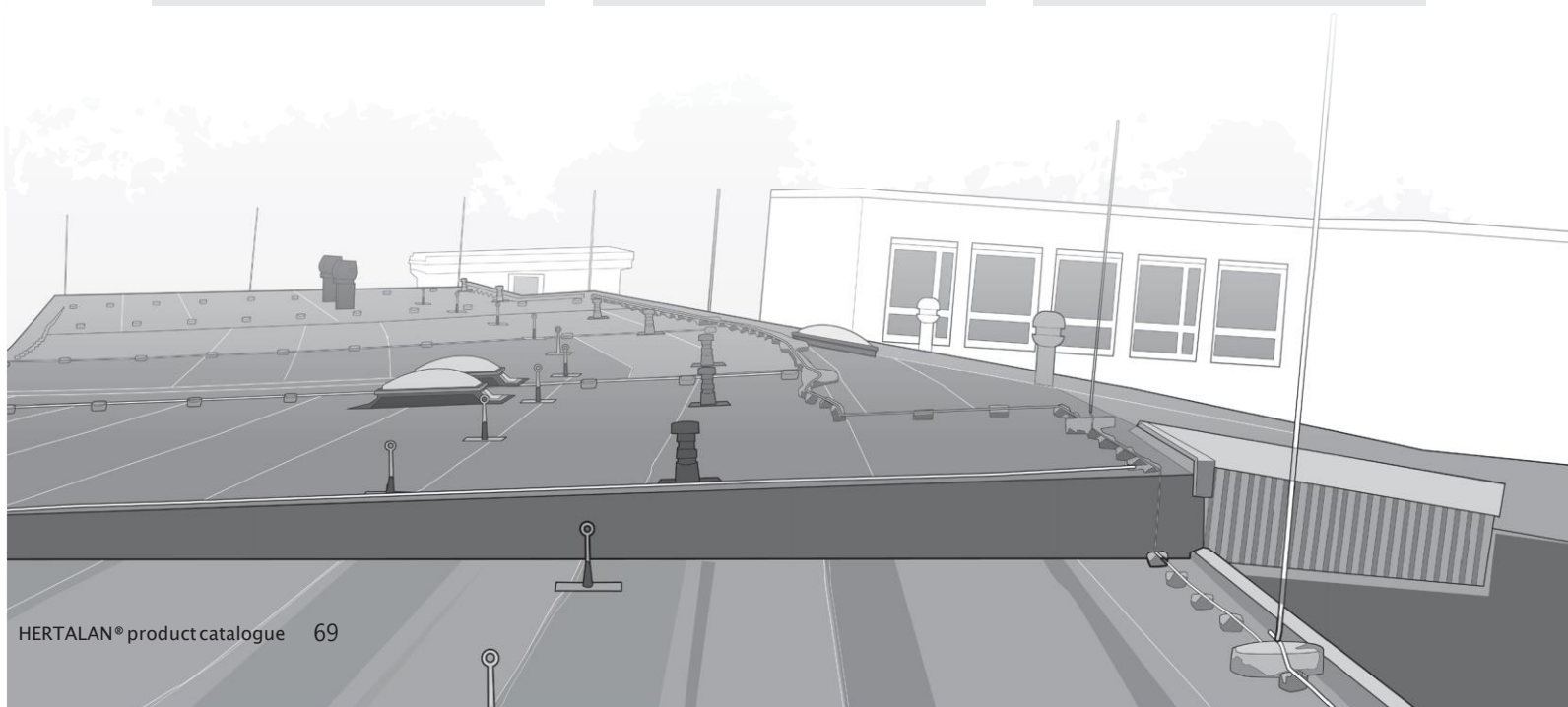
SAFETY

- Produzione certificata secondo a norma DIN EN ISO 9001 e DIN EN ISO 14001
- Dichiarazione ambientale del prodotto (EPD)
- Certificazione completa e record di test
- Test estesi eseguiti nei nostri laboratori di test interni

TRAINING

CARLISLE® ACADEMY for

- Installatori
- Progettisti
- Imprenditori
- Distributori



Contatti

Siamo felici di consigliarti sulla selezione o combinazione di prodotti adatti per la tua proprietà.

Contattaci per email o telefono



+39 327 3906095



italy@ccm-europe.com

CARLISLE® Construction Materials
Shellerdamm 16, 21079
Hamburg - Germany

Ulteriori informazioni sul prodotto possono anche essere trovate online su www.ccm-europe.com

CARLISLE®
Construction Materials

Germany

Shellerdamm 16 – 21079
Amburgo - Germania

Per l'Italia contatta l'email
E italy@ccm-europe.com

www.ccm-europe.com